

Contenitori

Contenitori con Tappo, Bocca larga

Vasi

Secchi

Bacinelle, Cassette

Contenitori per Uso Clinico



Contenitori con Tappo, Bocca larga

Tipo Cristallo trasparente ed ambrato, tappo a vite

22LA01AA

Flaconi a bocca molto ampia ideale per contenere polveri o granulati quale capsule, compresse, zucchero, o per la spedizione di campioni. Disponibili in polivinilcloruro (PVC) trasparente o ambrato e in polietilene tereftalato (PETG). Il PETG presenta caratteristiche biologicamente equivalenti o migliori rispetto al vetro borosilicato classe idrolitica 1; particolarmente idoneo per le colture cellulari. I flaconi di colore ambrato sono adatti per la conservazione dei materiali fotosensibili.

Modello	Capacità	Ø bocca mm	Lato mm	Altezza mm	Pz/CF	Codice
PVC trasparente	ml 50	23	38	63	10	286600061
PVC trasparente	ml 100	31	46	75	10	286600062
PVC trasparente	ml 200	41	59	91	10	286600063
PVC trasparente	ml 300	41	66	98	10	286600064
PVC trasparente	ml 500	54	80	111	10	286600065
PVC trasparente	ml 750	69	92	120	10	286600066
PVC trasparente	ml 1000	69	95	152	10	286600067
PVC trasparente	ml 2000	69	120	190	10	286600068
PVC ambrato	ml 100	31	46	75	10	286600069
PVC ambrato	ml 200	41	59	91	10	286600070
PVC ambrato	ml 300	41	66	98	10	286600071
PVC ambrato	ml 500	54	80	111	10	286600072
PVC ambrato	ml 750	69	92	120	10	286600073
PVC ambrato	ml 1000	69	95	152	10	286600074
PVC ambrato	ml 2000	69	120	190	10	286600075
PETG trasparente	ml 50	23	38	63	10	286600076
PETG trasparente	ml 100	31	46	75	10	286600077
PETG trasparente	ml 200	41	59	91	10	286600078
PETG trasparente	ml 500	54	80	111	10	286600079
PETG trasparente	ml 1000	69	95	152	10	286600080



In PE-HD, tappo a vite con sottotappo

22LA01AB

Contenitore in polietilene (PE-HD) ad alta densità, tappo a vite e sottotappo. Colore bianco. L'ampia apertura della bocca facilita il travaso ed il prelievo di creme, cristalli, sostanze semisolidi e prodotti igroscopici.

Capacità	Ø bocca mm	Diametro mm	Altezza mm	Pz/CF	Codice
ml 70	36	50	60	20	286600027
ml 120	36	57	70	20	286600028
ml 200	50	67	90	20	286600029
ml 500	70	91	103	20	286600030
ml 1000	86	110	127	10	286600031
ml 2000	86	125	185	10	286600026



In vetro bianco, tappo a vite

22LA01AC

Contenitore in vetro bianco con tappo in materiale plastico con chiusura a vite. Ideale per campioni per cui necessita un controllo visivo del cambiamento dello stato.

Capacità	Ø bocca mm	Diametro mm	Altezza mm	Pz/CF	Codice
ml 5	19,5	29	20,5	10	286600000
ml 15	28	40,5	34	10	286600001
ml 30	28	40,5	45	10	286600002
ml 50	40	53,5	47,9	10	286600003
ml 100	46	59,9	59,8	10	286600004
ml 250	57	68	99	10	286600005
ml 500	66	80	135	10	286600006
ml 1000	87	108	159,5	10	286600007



In vetro bianco, tappo a vite (Twist-off)

22LA01AD

Contenitore in vetro bianco con tappo in metallo con chiusura a vite tipo Twist-off.
Basta un semplice mezzo giro per chiudere od aprire il barattolo.
Ideale per campioni per cui necessita un controllo visivo del cambiamento dello stato.

Capacità	Diametro mm	Altezza mm	Pz/CF	Codice
ml 30	44	40	10	289300648
ml 40	44	40	10	289300649
ml 100	57,5	61,5	10	289300340
ml 145	56	87	10	289300650
ml 200	66,8	85,5	10	289300651
ml 370	72	119	10	289300652
ml 500	81,4	146	10	289300341
ml 720	87,5	149,5	10	289300653
ml 1000	109	160	10	289300342



In PE/PP, forma bassa bianco/trasparente

22LA01AE

Barattoli con forma bassa, la loro altezza ridotta e l'ampia imboccatura li rendono particolarmente utili per il riempimento e il prelievo di creme, gel e composti gelatinosi in genere.

Disponibili due modelli:

- in polietilene ad alta densità (PE-HD) bianco con tappo a vite di colore nero e sottotappo
- in polipropilene (PP) trasparente con tappo a vite di colore bianco e sottotappo.

Modello	Capacità	Ø bocca mm	Diametro mm	Altezza mm	Pz/CF	Codice
PE-HD bianco	ml 500	86	105	74	10	286600053
PP trasparente	ml 500	86	105	80	10	286600052



In PP semitrasparente, tappo a pressione

22LA01AF

Contenitori in **polipropilene (PP)** con tappo in polietilene a bassa densità (PE-LD).
Premendo sul contenitore il coperchio si apre.

Forma leggermente conica.

Capacità da ml 50: contenitore e coperchio in polietilene a bassa densità.

Capacità	Diametro mm	Altezza mm	Pz/CF	Codice
ml 5	25	25	25	286600101
ml 8	25	37	25	286600102
ml 12	27	38	25	286600103
ml 18	27	56	25	286600104
ml 28	35	53	10	286600105
ml 35	35	68	10	286600106
ml 50	35	98	10	286600107
ml 160	55	102	10	286600108



In PS, trasparenti, tappo a pressione

22LA01AG

Contenitori in **polistirolo** cristallo perfettamente trasparente che consentono una visione ottimale dei campioni conservati, anche in frigorifero. Con tappo a pressione in polietilene.

Forma cilindrica ad eccezione della capacità da ml 500 che è conica.

Capacità	Diametro mm	Altezza mm	Pz/CF	Codice
ml 30	39	32	50	286600115
ml 50	39	52	50	286600116
ml 100	51	60	50	286600118
ml 150	65	50	50	286600117
ml 250	65	85	50	286600119
ml 500	100	95	20	286600120



In PFA, tappo a vite

22LA01AH

Contenitore e tappo in **perfluoroalcolossido (PFA)**.

Tappo a vite provvisto di anello in rilievo di tenuta.

Sterilizzabile in autoclave a 121°C, resiste alla temperatura da -200°C a +260°C.

Capacità	Diametro mm	Altezza mm	Pz/CF	Codice
ml 30	38	54	1	286600140
ml 60	38	90	1	286600141
ml 90	54	62	1	286600142
ml 180	54	112	1	286600143

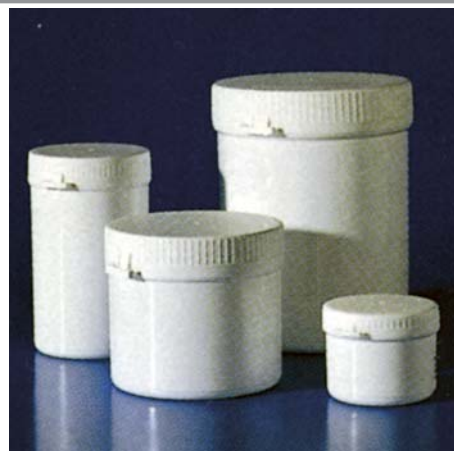


In PP, inviolabili, tappo a pressione ermetico con sigillo a strappo

22LA01AI

Contenitore in **polipropilene (PP)** con coperchio a pressione. Il barattolo si chiude ermeticamente e si sigilla esercitando una pressione sul coperchio, una volta aperto il coperchio è riutilizzabile e mantiene ancora un'eccellente tenuta. Protegge i prodotti ed evita il passaggio di gas e umidità. Utilizzabile con alimenti, medicinali, etc. Adatti per la conservazione di polveri, campioni, paste, etc.

Capacità	Diametro mm	Altezza mm	Pz/CF	Codice
ml 50	35	70	50	286601132
ml 100	45	80	50	286601131
ml 150	55	70	50	286601133
ml 280	65	100	20	286601134
ml 500	90	85	20	286601136
ml 1000	110	115	4	286601138
ml 1500	110	185	2	286601139



In PP, inviolabili, tappo a vite ermetico con sigillo a strappo

22LA01AL

Contenitore in **polipropilene (PP)** con coperchio a vite. Il coperchio a vite sigillante assicura una totale praticità di utilizzo ed una perfetta apertura e chiusura del vasetto. Una volta aperto il coperchio è riutilizzabile e mantiene ancora un'eccellente tenuta. Protegge i prodotti ed evita il passaggio di gas e umidità.

Utilizzabile con alimenti, medicinali, etc. Adatti per la conservazione di polveri, campioni, paste, etc.

Capacità	Diametro mm	Altezza mm	Pz/CF	Codice
ml 50	35	50	50	286601295
ml 100	50	60	50	286601296
ml 250	65	85	20	286601297
ml 500	90	110	20	286601298
ml 1000	110	120	4	286601299



In PP, tronco conici, tappo a pressione

22LA01AM

Contenitore in **polipropilene (PP)** di colore bianco a forma tronco conica fornito con coperchio di chiusura a pressione.

Protegge i prodotti ed evita il passaggio di gas e umidità.

Adatti per la conservazione di polveri, campioni, paste, etc.

Capacità	Diametro mm	Altezza mm	Pz/CF	Codice
ml 250	84	83	24	286601127
ml 500	104	108	12	286601128



In PE-HD, tappo a sigillo, forma cilindrica

22LA01AN

Contenitore in **polietilene ad alta densità (PE-HD)**, di colore bianco. Tappo a pressione, di colore azzurro, autosigillante con linguetta a strappo per una semplice apertura.

Il tipo di chiusura a sigillo assicura una perfetta integrità del campione e lo salvaguarda da eventuali utilizzi impropri. Diametro bocca mm 86.

Capacità	Diametro mm	Altezza mm	Pz/CF	Codice
ml 500	105	74	10	286601390
ml 1000	110	130	10	286601391
ml 1500	110	180	10	286601392
ml 2000	125	185	10	286601393



In PE-HD, tappo a sigillo, forma quadrata

22LA01AO

Contenitore in **polietilene ad alta densità (PE-HD)**, di colore bianco. Tappo a pressione, di colore azzurro, autosigillante con linguetta a strappo per una semplice apertura.

Il tipo di chiusura a sigillo assicura una perfetta integrità del campione e lo salvaguarda da eventuali utilizzi impropri. La forma quadrata del barattolo permette un migliore utilizzo della superficie di appoggio.

Diametro bocca: ml 700 mm 70, ml 1300 mm 85.

Capacità	Lato mm	Altezza mm	Pz/CF	Codice
ml 700	90	115	10	286600131
ml 1300	120	134	10	286600132



In PE-HD, quadrato, sovrapponibile

22LA01AP

In **polietilene rigido (PE-HD)** di colore bianco con tappo a sigillo, sistema a corona e sottotappo di sicurezza.

Per la conservazione di prodotti in grande quantità. L'ampia apertura della bocca facilita le operazioni di prelievo e riempimento. La forma quadrata e la possibilità di sovrapporli li rendono utili e vantaggiosi per lo stoccaggio in spazi ridotti, armadi, frigoriferi, ecc.

Capacità litri 5.

Lato mm	Altezza mm	Pz/CF	Codice
195	215	6	286601398



Vasi

Con coperchio in acciaio

22LA02AA

Vaso in **vetro** con coperchio in acciaio inox 18/10 con presa a pomello. Forma cilindrica.

Ø bocca mm	Altezza mm	Pz/CF	Codice
80	120	1	284604845
100	100	1	284604844
100	200	1	284604846
150	150	1	284671406



In vetro, vaso e coperchio

22LA02AB

Vaso e coperchio in **vetro**. Coperchio con presa a pomello.

Diametro mm	Altezza mm	Pz/CF	Codice
100	100	1	289301971
100	200	1	289301970
150	150	1	289301972



Completamente in acciaio

22LA02AC

Vaso e coperchio in **acciaio inox 18/10** con presa a pomello.

Ideale per la conservazione di materiale per uso medicale quale cotone, garze ecc. Forma cilindrica.

Diametro mm	Altezza mm	Pz/CF	Codice
85	85	1	289301991
100	100	1	289301992
120	120	1	289301993
150	150	1	289301994



In vetro, con coperchio smerigliato in vetro

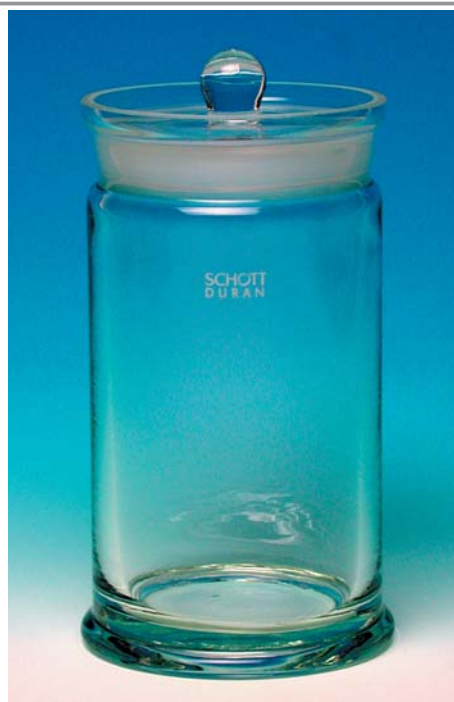
22LA02AD

Vaso in **vetro borosilicato** con coperchio a chiusura smerigliata.

Forma cilindrica e base rinforzata.

Per conservazione di campioni per uso patologico.

Diametro mm	Altezza mm	Pz/CF	Codice
85	123	1	289301976
110	203	1	289301974
110	153	1	289301977
120	300	1	289301975



In plastica, forma bassa, coperchio con ganci

22LA02AE

Vaso forma bassa, in materiale plastico, trasparente. Coperchio colorato con pomolo e due ganci laterali di chiusura.

Capacità litri 2.

Diametro mm	Altezza mm	Pz/CF	Codice
190	160	1	289301981



In plastica, forma alta, coperchio con ganci

22LA02AF

Vaso a forma alta, in materiale plastico, trasparente. Coperchio colorato con pomolo e due ganci laterali di chiusura. Capacità litri 1,5.

Diametro mm	Altezza mm	Pz/CF	Codice
130	220	1	289301988



Secchi

In PP, con coperchio a sigillo inviolabile

22LA03AA

Secchio in **polipropilene (PP)** di colore bianco. Coperchio con chiusura a pressione e sigillo di garanzia inviolabile. Il sistema di chiusura ed il sigillo di sicurezza a stappo proteggono i campioni da manomissioni o accidentali aperture durante il trasporto. Forma cilindrica. Maniglia di trasporto in plastica fino alla capacità da litri 10, in ferro per litri 21. La capacità da litri 5, 10 e 21 sono omologati ONU per merci solide.

Capacità	Diametro mm	Altezza mm	Pz/CF	Codice
litri 1,5	145	142	6	289301901
litri 3	178	172	6	289301902
litri 5	215	191	6	289301903
litri 10	253	282	2	289301904
litri 21	312	340	2	289301905



In acciaio inossidabile

22LA03AB

Secchio in **acciaio inossidabile**. Per un trasporto pratico e sicuro. Forma svasata e manico robusto per un migliore travaso dei materiali.

Fornito senza coperchio (ordinare separatamente).

Capacità	Diametro mm	Altezza mm	Peso kg	Pz/CF	Codice
litri 10	295	255	12	1	284672240
litri 15	330	310	15	1	284672245

Accessori

Codice

Coperchio per secchio da 10 litri (peso 510 g)	284672250
Coperchio per secchio da 15 litri (peso 570 g)	284672255



In plastica

22LA03AC

Secchio in materiale plastico con manico in acciaio. Forma svasata, bordino superiore arrotondato.

Capacità	Diametro mm	Altezza mm	Pz/CF	Codice
litri 7	270	252	1	284672260



In PE-HD, forma rettangolare, con maniglia

22LA03AD

Secchio in polietilene ad alta densità (PE-HD) di colore bianco, con manico in acciaio per un agevole trasporto.

Capacità	Lato mm	Altezza mm	Pz/CF	Codice
litri 15	280x250	345	1	284672265



In PE-LD, con maniglia

22LA03AE

Secchio in polietilene a bassa densità (PE-LD), pesante, graduato con becco per travaso. Manico in robusto acciaio per un agevole trasporto.

Capacità	Diametro mm	Altezza mm	Pz/CF	Codice
litri 12	302	280	1	286701141



Mestolo in acciaio

22NV06ADB

Mestolo in acciaio inox 18/10 con manico largo leggermente concavo per una maggiore robustezza. La lunghezza del manico permette di prelevare da contenitori alti fino a 350mm.

Lunghezza mm	Dimensioni cucchiaio mm	Capacità ml	Pz/CF	Codice
230	Ø 70	50	1	284603732
280	Ø 90	125	1	284603733
300	Ø 100	250	1	284603734
350	Ø 140	750	1	284603735
500	Ø 160	1000	1	284603736



Bacinelle, Cassette

In PS, vassoio bianco

22LA04AA

Vassoio in polistirene (PS) bianco. Per usi generali di laboratorio. Bordi arrotondati, superficie completamente liscia. Temperatura d'uso da - 10°C a + 70 °C.

Capacità	Dimensioni (LxPxA) mm	Pz/CF	Codice
litri 0,4	201x151x21	1	286705708
litri 1,6	202x151x81	1	286705709
litri 2,8	303x151x81	1	286705710
litri 5,4	352x252x81	1	286705711



Vassoio in materiale plastico

22LA04AB

Vassoio in materiale plastico colorato, dotato di bordo e pratiche prese laterali.

Lato mm	Pz/CF	Codice
450x300	4	286700279



In PVC, fondo a rilievo

22LA04AC

Bacinelle in polivinilcloruro (PVC) di colore bianco con fondo in rilievo e pareti svasate. Resistente agli urti e al calore fino a temperature di 70 °C. Ideali per il trasporto e lo stoccaggio in armadi o scaffali. Elevata resistenza ad acidi, basi e alcoli. La particolare conformazione della base le rende utili in campo fotografico.

Dimensioni (LxPxA) mm	Pz/CF	Codice
200x150x45	1	286700280
250x200x60	1	286700281
320x260x70	1	286700282
350x300x80	1	286700283
430x330x90	1	286700284
520x420x90	1	286700285
675x530x100	1	286700286
540x420x180	1	286700288



In PP, rettangolare

22LA04AD

In polipropilene (PP) semitrasparente, capacità litri 12. Robusta autoclavabile, resistenti ad acidi, alcoli e basi. Possono contenere 18 bottiglie da ml 500 o 12 bottiglie da 1000 ml.

Capacità	Dimensioni (LxPxA) mm	Pz/CF	Codice
litri 12	510x345x110	1	286700548



In acciaio inox, pareti inclinate

22LA04AE

Bacinelle rettangolari a pareti inclinate. Stampate senza alcuna saldatura. Bordo vasca ripiegato per una facile presa. Le dimensioni indicate si riferiscono al fondo della bacinella.

Dimensioni (LxPxA) mm	Pz/CF	Codice
240x160x40	1	284604840
315x215x60	1	284604842
340x210x60	1	284604841
360x260x50	1	284604843



In PE-HD, con fori di drenaggio

22LA04AF

Bacinella in polietilene alta densità (PE-HD). Con fori di drenaggio su tutti i lati, particolarmente utile durante lo scongelamento di campioni.

Capacità	Dimensioni (LxPxA) mm	Pz/CF	Codice
16	540x350x115	1	286700547



In PE-HD, sovrapponibile

22LA04AG

Bacina in **polietilene alta densità (PE-HD)**, elevata resistenza ad acidi organici ed inorganici. Adatte per il trasporto di bottiglie di reagenti e come piccole vasche di lavaggio per vetreria. Possono essere sovrapposte anche a pieno carico.

Capacità	Dimensioni (LxPxA) mm	Pz/CF	Codice
litri 20	315x415x200	1	286700602
litri 46	365x595x255	1	286700603
litri 72	438x695x306	1	286700604



Cassetta pieghevole, minimo mm 65

22LA04AH

Cassetta in materiale plastico, con pareti forate, completamente pieghevole. Ingombro cassetta chiusa, mm 65, permette lo stoccaggio in spazi minimi e riduce i costi di trasporto. Le pareti laterali sono dotate di due prese passanti per agevolare il trasporto. Spessa e robusta con barre pieghevoli rinforzate, particolarmente indicata sia per il trasporto che lo stoccaggio di oggetti voluminosi, pesanti, quali bottiglie, flaconi ecc... Il colore è indicativo (secondo la disponibilità del prodotto).

Capacità	Dimensioni (LxPxA) mm	Pz/CF	Codice
litri 60	590x390x300	1	284604886



In PE-HD, di colore grigio

22LA04AI

Bacine in **polietilene alta densità (PE-HD)** di colore grigio. Ideali come portaoggetti. La particolare forma permette di stoccare le bacine in poco spazio in quanto inseribili l'una nell'altra. La robustezza del materiale consente lo spostamento delle bacine anche a pieno carico senza alcun rischio.

Capacità	Dimensioni (LxPxA) mm	Pz/CF	Codice
litri 27	340x455x250	1	286702100
litri 40	350x560x304	1	286702102
litri 75	457x750x310	1	286702103



Cubo colorato, pieghevole ed assemblabile, multifunzione

22LA04AL

Colore	Capacità	Dimensioni (LxPxA) mm	Pz/CF	Codice
Blu	litri 34,5	370x330x330	2	284603001
Rosa	litri 34,5	370x330x330	2	284603002
Verde	litri 34,5	370x330x330	2	284603003
Giallo	litri 34,5	370x330x330	2	284603004

Cubo contenitore in materiale plastico completamente pieghevole. Assemblabile ad incastro sui quattro lati, permette di costruirsi scaffalatura a vani aperti di diversi formati. Singolo può essere utilizzato come un comune contenitore, assemblato e posizionato su un tavolo di lavoro svolge le funzioni di libreria e porta documenti. La diversità dei colori permette di creare strutture sia piacevoli che funzionali. Il ridotto ingombro del cubo chiuso permette lo stoccaggio in spazi minimi e riduce i costi di trasporto.

Cassetta salvaspazio, pieghevole

22LA04AM

Cassetta contenitore in materiale termoplastico antiurto ed antistatico, completamente pieghevole. Unisce praticità ed abbattimento di costi inutili. Con finestrella (mm 148x105) per inserimento etichetta identificativa. Montabile e smontabile in un attimo, robusta, antiurto, resistente ad ogni condizione atmosferica. La superficie perfettamente liscia permette il lavaggio con i normali detersivi. Le pratiche maniglie consentono di spostarla agevolmente evitando sforzi inutili. Impilabile, ottimizza lo spazio senza rovinare il contenuto. Si possono formare strutture a più scaffali.

Colore	Capacità	Dimensioni (LxPxA) mm	Pz/CF	Codice
Azzurro	litri 48	396x364x386	1	284603011
Verde	litri 48	396x364x386	1	284603012



In vetro, forma rettangolare

22LA04AN

Bacinelle in vetro con coperchio a pomolo in acciaio inox 18/10. Forma rettangolare.

Dimensioni (LxPxA) mm	Pz/CF	Codice
120x60x40	1	284604835
220x150x55	1	284604836
275x150x60	1	284604837
200x100x100	1	284604838



In PP, quadrate, set 3 vaschette

22LA04AO

Set da tre vaschette di forma quadrata in polipropilene (PP) e coperchio colorato a pressione.

Adatte per la conservazione in frigorifero di prodotti termolabili.

Capacità da ml 950, ml 1500, ml 2500.

Il colore del coperchio è indicativo (secondo la disponibilità del prodotto).

Modello	Pz/CF	Codice
set 3 vaschette	1 set	284604868



In PP, rettangolare, set 3 vaschette

22LA04AP

Set da tre vaschette di forma rettangolare in polipropilene (PP) e coperchio colorato a pressione.

Adatte per la conservazione in frigorifero di prodotti termolabili.

Capacità da ml 930, ml 1880, ml 3000.

Il colore del coperchio è indicativo (secondo la disponibilità del prodotto).

Modello	Pz/CF	Codice
set 3 vaschette	1 set	284604879



Coperchio con maniglia

22LA04AQ

Bacinelle rettangolari, in acciaio con angoli arrotondati. Coperchio con maniglia per una facile presa. Le dimensioni indicate si riferiscono al fondo della bacinella.

Dimensioni (LxPxA) mm	Pz/CF	Codice
230x135x55	1	284604901
315x215x60	1	284604902



In PVC, 4 scomparti

22LA04AR

Bacinelle in polivinilcloruro (PVC) di colore bianco divise in quattro scomparti, possono contenere circa 30 pipette o altri oggetti come flaconi, vials, spatole, ecc.

Dimensioni (LxPxA) mm	Pz/CF	Codice
300x420x30	1	286700252

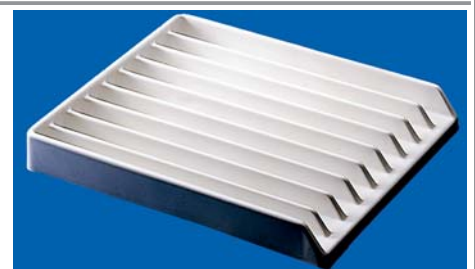


In PVC, 9 scomparti

22LA04AS

Bacinella in polivinilcloruro (PVC) di colore bianco. Divise in 9 scomparti, possono contenere flaconi con un diametro massimo della base non superiore a mm 22.

Dimensioni (LxPxA) mm	Pz/CF	Codice
300x355x42	1	286700952



In PVC, a scomparti

22LA04AT

Bacincella in **polivinilcloruro (PVC)** a scomparti, molto utile per piccoli oggetti da conservare nel cassetto quali: raccordi, tappi, puntali, ecc.
Resistono fino a 70 °C.

Due modelli:

- a 5 scomparti, 1 da mm 100x385 e 4 da mm 100x185;
- a 12 scomparti da mm 90x90.

Modello	Dimensioni (LxPxA) mm	Pz/CF	Codice
5 posti	304x404x64	1	286700954
12 posti	303x403x63	1	286700953



Con vaschette estraibili

22LA04AU

Contenitore con vaschette estraibili e coperchio trasparente di chiusura ad incastro.

Adatte per la conservazione di piccoli oggetti di laboratorio quali tappi, raccordi, aghi, fittings, ecc. Le singole vaschette, con gli oggetti da utilizzare, possono essere portate direttamente sul posto di lavoro.

Modello	Dimensioni (LxPxA) mm	Pz/CF	Codice
5 posti	240x186x55	1	286700956
10 posti	345x252x55	1	286700957



Cassetta, 8 cassette trasparenti

22LA04AV

Cassetta in materiale plastico, assemblabile ad incastro, con otto cassette trasparenti dotate di porta-etichetta frontale, completa di otto divisori mobili.

Utile per riporre consumabile di piccole dimensioni di uso quotidiano quale puntali, contagocce, provette ecc..

Dimensioni (LxPxA) mm	Pz/CF	Codice
208x22x208	1	286700964



Cestello con vaschetta e maniglie

22LA04AZ



Cestello in materiale plastico, con coperchio di chiusura, impilabile. Dotato di vaschetta portaoggetti estraibile con maniglia e divisori fissi e mobili, che divide il cestello in due scomparti, per un utilizzo più funzionale.

Altezza vaschetta mm 135.

Due maniglie per un trasporto facilitato.

Capacità litri	Dimensioni (LxPxA) mm	Pz/CF	Codice
25	440x350x250	1	286700969

Set 3 cestini forati

22LA04BA

Set di tre cestini forati in materiale plastico con bordo arrotondato. Adatti per lo scolamento della vetreria o la raccolta di oggetti, campioni ecc. Dimensioni: mm 230x187x80; mm 290x205x98; 360x255x114. Il colore è indicativo (secondo la disponibilità del prodotto).

Modello	Pz/CF	Codice
set 3 cestini	1 set	286700975



Vaschetta scolaoggetti

22LA04BB

Vaschetta in materiale plastico con vassoio di raccolta. Adatte per lo scolamento di piccoli oggetti di uso comune in laboratorio, come bicchieri, tazzine, cucchiaini ecc. Il colore è indicativo (secondo la disponibilità del prodotto).

Dimensioni (LxPxA) mm	Pz/CF	Codice
390x390x110	1	286700979



Cestello pieghevole con maniglie

22LA04BC

Cestello in materiale plastico forato completamente pieghevole, ingombro minimo mm 60. Dotato di due pratiche maniglie per agevolare il trasporto. Il colore è indicativo (secondo la disponibilità del prodotto).

Capacità	Dimensioni (LxPxA) mm	Pz/CF	Codice
litri 16	390x255x210	1	286700999



Cestello con maniglia e coperchio

22LA04BD

Cestello in materiale plastico, con coperchio di chiusura, impilabile. Dotato di maniglie per un trasporto facilitato. Funzionale, leggero, utile per oggetti e flaconi di media dimensione.

Capacità	Dimensioni (LxPxA) mm	Pz/CF	Codice
litri 10	355x260x180	1	286701001

A
B
C
D
E
F
G
I
L
M
N
O
P
R
S
T
U
V

In PP, da trasporto secondo normativa OSHA

22LA04BE

Bacinella in **polipropilene (PP)** resistente ed autoclavabile a 121°C.

Dotata di maniglia e divisorio centrale.

I due vani misurano (LxPxA) mm 340x89x111.

Ideale per il trasporto di vetreria, campioni e utensili.

In accordo con la normativa OSHA Standard 29 CFR 1910.1030 (protezione contro agenti patogeni presenti nel sangue).

Dimensioni (LxPxA) mm	Pz/CF	Codice
378x241x114	1	286700485



Portabottiglie pieghevole

22LA04BF

Cestello portabottiglie, in materiale plastico, completamente pieghevole.

Idoneo per il trasporto di sei bottiglie o flaconi con diametro massimo mm 100.

Dotato di robusta maniglia centrale con foro passante.

Ingombro cestello completamente piegato mm 60, aperto mm 360.

Dimensioni (LxPxA) mm	Pz/CF	Codice
390x245x360	1	286701006



Trasporto bottiglia di sicurezza

22LA04BG

Cestello portabottiglie in gomma spessa (elastomero termoplastico) per un trasporto sicuro delle bottiglie di vetro.

Un incavo sul fondo consente di posizionare la bottiglia nel contenitore con uno spazio di mm 25 tra parete e bottiglia, rendendola più stabile. La maniglia integrata permette una presa sicura e confortevole. Sulla parete esterna nell'apposito spazio si può posizionare etichetta identificativa. Resistente ai più comuni solventi, acidi e basi. Può essere utilizzato da - 45°C a + 110°C.

Sterilizzabile a vapore. Per bottiglie con capacità da ml 500 a ml 1000 e da litri 2,5 a litri 4.

Colore	Diametro mm	Altezza mm	Pz/CF	Codice
rosso	114	totale 254, ces	1	286701061
nero	114	totale 254, ces	1	286701062
rosso	191	totale 400, ces	1	286701063
bianco	191	totale 400, ces	1	286701064
nero	191	totale 400, ces	1	286701065



Contenitori per Uso Clinico

Monouso per urina, tappo a vite, sterili

22LA05AA

Contenitori monouso per urina in polipropilene trasparente resistente agli urti e alla pressione da schiacciamento. Sterilizzati con raggi gamma. Singolarmente confezionati e etichettati. Ogni confezione riporta la data di sterilizzazione, la data di scadenza ed il lotto di fabbricazione.

Capacità	Diametro mm	Altezza mm	Imballo	Pz/CF	Codice
ml 150	58	72	1x250	250	286700472



Per urina, tappo a pressione

22LA05AB

Contenitori monouso per analisi urine, graduati. In polistirene trasparente con tappo a pressione.

Modello	Materiale	Capacità	Imballo	Pz/CF	Codice
multiplo	polistirene	ml 150	200	200	286700500
singolo	polistirene	ml 150	1x175	175	286700501
singolo con etichette	polistirene	ml 150	1x175	175	286700502



Per urina, con coperchio

22LA05AC

Bicchieri in polipropilene con coperchio a perfetta tenuta, graduati fino a ml 120 (con divisioni da ml 10). Coperchio dotato di beccuccio piatto che può essere tagliato per l'inserimento di cartine indicatrici o per il prelievo di piccole quantità, senza aprire il contenitore.

Capacità	Diametro mm	Altezza mm	Pz/CF	Codice
ml 120	72	61	500	286700484



In PE-HD, 24 ore, per urina, con 2 tappi

22LA05AD

Contenitori in polietilene (PE) per la raccolta delle urine nelle 24 ore. Graduazione impressa fino a ml 2500. Con due tappi a vite, uno dei quali per il prelievo dei campioni.

Modello	Capacità	Ø bocca mm	Dimensioni (LxPxA) mm	Pz/CF	Codice
Bottiglia	litri 2,5	74	130x250	1	286700483
Tanica	litri 2,5	74	114x243x115	1	286700482



Per coprologia

22LA05AE

In polistirene (PS) trasparente, tappo a vite in polipropilene con spatola (ml 18). Per feci e sostanze pastose.

Modello	Capacità	Diametro mm	Altezza mm	Pz/CF	Codice
Non sterile	ml 18	22	79	1000	286700491
Sterile	ml 18	22	79	1000	286700492



Per saliva

22LA05AF

Contenitori monouso in polipropilene a perfetta tenuta per campioni di saliva o altri escreti.

Capacità	Diametro mm	Altezza mm	Pz/CF	Codice
ml 55	57	35	500	286700597



vedi

Contenitori di sicurezza

Sicurezza > Contenitori di sicurezza



vedi

Contenitori per azoto liquido

Criogenia > Contenitori per azoto liquido



vedi

Contenitori per Vials

Criogenia > Contenitori per Vials



vedi

Contenitori per trasporto

Criogenia > Contenitori per trasporto



vedi

Vasi Dewar

Criogenia > Vasi Dewar