

Agitatori

per Provette

Magnetici senza Riscaldamento

Magnetici con Riscaldamento

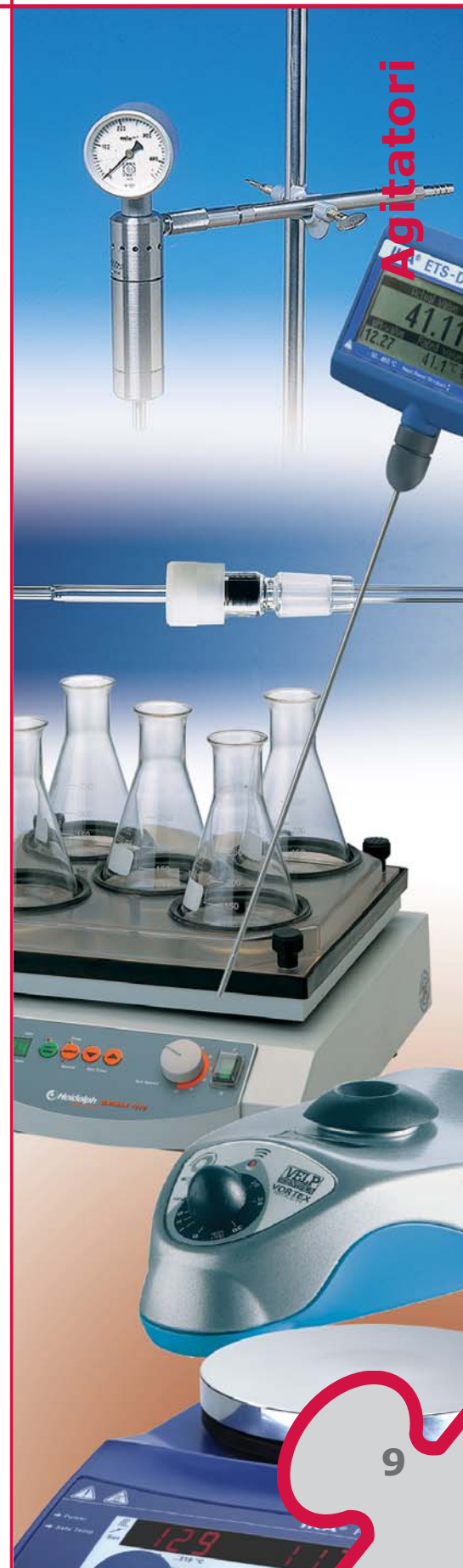
ad Asta

Aste per Agitazione

a Scuotimento

Multipli

a Pressione d'Aria



VORTEX WIZARD e VORTEX CLASSIC

VELP
SOLUZIONI

28PC01AA



VORTEX WIZARD

VORTEX "WIZARD" costituisce un'innovazione tecnologica radicale nel processo evolutivo degli agitatori Vortex. La tecnologia ottica di cui è dotato, rende disponibile una modalità di funzionamento assolutamente unica sul mercato. Infatti il sistema a raggi infrarossi (IR) rileva la presenza della provetta attivando automaticamente la vibrazione.

Lo strumento VORTEX "WIZARD" è caratterizzato da un design altamente innovativo ed ergonomico che, insieme ai particolari materiali impiegati, garantisce un'elevata stabilità e maggior comfort di utilizzo. Dotato di duplice modalità di funzionamento, con possibilità di cambiamento della frequenza di vibrazione:

- Sensor - la vibrazione viene attivata automaticamente dal sistema a raggi infrarossi; con questa modalità attiva nessuna pressione è richiesta all'operatore!

- Continuous - modalità di funzionamento in continuo in abbinamento ad un elevato numero di accessori.

VORTEX WIZARD viene fornito completo di coppetta standard per singola provetta.

Vortex "Wizard" è una Soluzione brevettata.

VORTEX "CLASSIC"

VORTEX "CLASSIC" rappresenta la massima espressione di evoluzione continua di prodotto. "CLASSIC" è una soluzione adatta per le esigenze di miscelazione più diversificate, in grado di assicurare le più elevate prestazioni in termini di velocità e precisione, garantendo al tempo stesso affidabilità e sicurezza.

Dotato di duplice modalità di funzionamento, con possibilità di cambiamento della frequenza di vibrazione:

- Touch - la modalità automatica "Touch" consente l'avvio dell'agitazione mediante una leggera pressione della provetta sulla coppetta.

- Continuous - modalità di funzionamento in continuo che, abbinata con l'utilizzo di un'elevata gamma di accessori (su richiesta), rendono lo strumento adatto alle esigenze più diversificate.

CLASSIC è inoltre dotato di una specifica leva (Touch - Platform) che, opportunamente posizionata, garantisce la massima stabilità dello strumento a seconda della modalità di funzionamento selezionata.

Le prestazioni d'avanguardia collocano lo strumento ai più elevati standard del mercato.

VORTEX CLASSIC viene fornito completo di coppetta standard per singola provetta.

Entrambi i modelli sono realizzati con struttura in pressofusione di zama e verniciatura epossidica appositamente studiata e testata per rendere lo strumento altamente resistente all'aggressione dei reagenti chimici, meccanici e corrosivi in genere.

Tre piedini anti-scivolamento e basso profilo sono in grado di assorbire le vibrazioni, garantendo la massima stabilità dello strumento.

Dati tecnici

Velocità rpm	0 - 3000
Impostazione velocità	analogico
Controllo velocità	elettronico
Modalità di funzionamento	sensor/continuous
Movimento di agitazione	orbitale
Ø agitazione mm	4,5
Potenza W	30
Peso kg	2,4
Dimensioni (LxPxA) mm	180x220x70
Grado protezione	IP 42
Alimentazione V/Hz	90 - 260 v / 50 - 60

Modello	Velocità rpm	Modalità di funzionamento	Codice
WIZARD	0 - 3000	sensor/continuous	284500175
CLASSIC	0 - 3000	touch/continuous	284500173

Accessori	Fig.	Codice
Piattaforma per n° 19 microvials 1,5 ml tipo Eppendorf	3	284500176
Piattaforma per n° 5 provette Ø 16 mm	4	284500177
Piattaforma per microtiter	5	284500178
Piattaforma universale Ø 50 mm	6	284500180
Piattaforma universale Ø 94 mm (solo per il modello CLASSIC)	6	284500181
Piattaforma per n° 4 provette Ø 29 mm	7	284500182



Agitatore ZX³VELP
SCIENTIFICA

28PC01AB



Agitatore a vibrazione studiato per la miscelazione di soluzioni in provette o piccoli palloni mediante un movimento circolare e oscillante.

ZX³ è dotato di duplice modalità di funzionamento, manuale e modo continuo con possibilità di regolare il numero di giri.

Struttura in fusione di alluminio con verniciatura epossidica appositamente studiata e testata per rendere lo strumento altamente resistente all'aggressione dei reagenti chimici, meccanici e corrosivi in genere. Piedini d'appoggio a ventosa ad elevata resistenza al fine di ottenere uno strumento stabile ed evitare la trasmissione delle vibrazioni al banco di lavoro.

Accessori

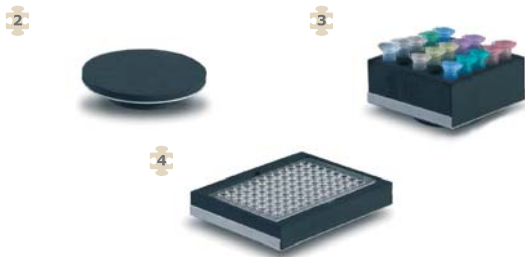
- Supporto circolare
Disco di appoggio per l'utilizzo dei supporti per provette e per piastre. Diametro mm 90.
- Supporto per provette
Per microprovette tipo Eppendorf da ml 1,5. Numero posti 25.
- Supporto per piastre
Specifico per piastre Microtiter.

Dati tecnici

Velocità rpm	50 - 2400
Ø agitazione mm	5
Potenza W	45
Peso kg	2
Alimentazione V/Hz	220-240/50-60

Codice

284506716

**Accessori**

Accessori	Fig.	Codice
Supporto circolare	2	284506721
Supporto provette	3	284506719
Supporto piastra	4	284506720

Agitatori MS 3 Basic e MS 3 Digital

Piccoli agitatori compatti e universali ideali per operazioni di agitazione con tutti i recipienti di dimensioni ridotte e piastre per microtitolazione.

- Ampia scelta di basi
- Riconoscimento della base
- Timer con funzione conto alla rovescia (MS 3 Digital, impostazione del tempo 1 s...999 min/inf.)
- Funzionamento continuo o a intermittenza (in combinazione con la base standard)
- Stabilità sicura in tutti gli intervalli di velocità
- Struttura robusta in zinco pressofuso

Due modalità di funzionamento:

Modalità A (funzionamento protetto con riconoscimento della base):

Il numero massimo di 3.000 rpm è raggiunto soltanto con la base standard in modalità a intermittenza.

In caso di utilizzo delle altre basi il numero di giri è limitato a 1.300 rpm.

Modalità B (senza riconoscimento della base):

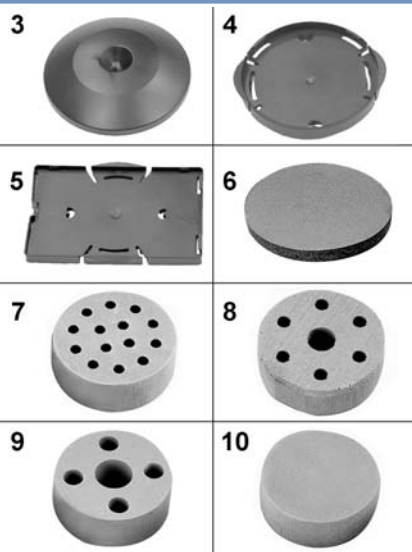
Con tutte le basi è possibile raggiungere un numero di giri di 3.000 rpm.



Accessori

- Attacco standard MS 3.1
Per provette e piccoli recipienti fino a ø 50 mm.
- Supporto universale MS 3.3
Per vari inserti in poliuretano espanso.
- Attacco per microtitolazione MS 3.4
Per una piastra di microtitolazione.
- Attacco monolaterale MS 1.21
Da inserire nella base universale.
- Inserto portaprovette MS 1.31
Da inserire nella base universale, per 14 provette Ø 10 mm.
- Inserto portaprovette MS 1.32
Da inserire nella base universale, per 6 provette Ø 12 mm.
- Inserto portaprovette MS 1.33
Da inserire nella base universale, per 4 provette Ø 16 mm.
- Inserto portaprovette MS 1.34
Da inserire nella base universale, per applicazione di forature a piacere.

Modello	Velocità rpm	Movimento agitazione	Orbita di agitazione mm	Indicatore velocità	Temp. ambiente max °C	UR max %	Dimensioni (LxPxA) mm	Potenza W	Grado protezione	Alimentazione V/Hz	Peso kg	Fig.	Codice
MS 3 Basic	0...3000	orbitale	4,5	scala	5...40	80%	148x205x63	8	IP 21	230/50-60	2,9	1	284501138
MS 3 Digital	0...3000	orbitale	4,5	scala	5...40	80%	148x205x63	8	IP 21	230/50-60	2,9	2	284501140



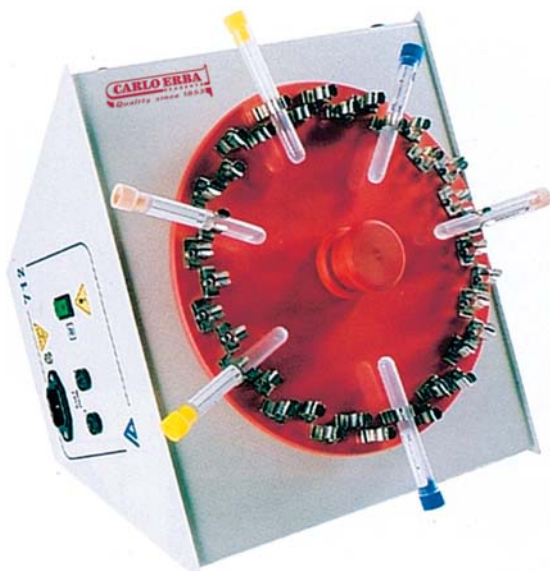
Accessori

	Fori n.	Ø fori mm	Fig.	Codice
Attacco standard MS 3.1			3	284501142
Supporto universale MS 3.3			4	284501143
Attacco per microtitolazione MS 3.4			5	284501144
Attacco monolaterale MS 1.21			6	284501145
Inserto portaprovette MS 1.31	14	8	7	284501044
Inserto portaprovette MS 1.32			8	284501147
Inserto portaprovette MS 1.33	4	16	9	284501045
Inserto portaprovette MS 1.34			10	284501046

Agitatori a piatto rotante 712 e 712/R

CARLO ERBA
Quality since 1853

28PC01AD

**Mod. 712**

Particolarmente adatto per rendere e mantenere omogenei campioni di sangue e sospensioni cellulari. Dotato di disco rotante munito di 36 clips (per provette Ø 12/16) con inclinazione a 57° o 63°. Il disco è munito di frizione che permette l'inserimento o l'espulsione di provette senza fermare l'apparecchio. Rotazione costante a 12 giri al minuto. Costruzione esterna in acciaio con verniciatura in polvere. Interruttore bipolare e fusibili di protezione.

Mod. 712/R

Caratteristiche identiche al modello 712 ma dotato di velocità regolabile da 5 a 35 giri/minuto.

Dati tecnici

Velocità rpm	12
Potenza W	10
Peso kg	6
Dimensioni (LxPxA) mm	280x170x325
Alimentazione V/Hz	230/50

Modello	Velocità rpm	Codice
712	12	284506712
712/R	5 ÷ 35	284506711

Accessori	N. clips	Ø provette mm	Codice
Disco con clips per provette	36	9/12	284520001
Disco con clips per provette	36	12/16	284520002
Disco con clips per provette	18	30	284520004
Disco con clips per provette	36	ependorf*	284520006

(*capacità 1,5-2 ml)

Agitatore a rulli 718 per Ematologia

CARLO ERBA
Quality since 1853

28PC01AE



Particolarmente indicato per mantenere in idonea agitazione provette con sangue intero per indagini ematologiche. Costruzione esterna in acciaio con verniciatura in polvere, dotato di 6 rulli in PVC antiscivolo Ø 30 mm. Velocità dei rulli 60 giri/minuto e 45 oscillazioni al minuto, con ampiezza di 28 mm.

Dati tecnici

		Codice
		284506718
Velocità rpm	rot. 60 / osc. 45	Lunghezza piano lavoro mm
		330
Movimento di agitazione	rotativo / oscillatorio	
Ø agitazione mm	28	
Potenza W	80	
Peso kg	12	
Dimensioni (LxPxA) mm	245x515x190	
Alimentazione V/Hz	230/50	
Portata max kg	2	

Agitatori a rulli 713

CARLO ERBA
Quality since 1853

28PC01AF



Adatto per provette e flaconi di varie dimensioni, dotato di un duplice movimento rotativo e/o oscillatorio. L'apparecchio è provvisto di 6 rulli in PVC antiscivolo Ø 30 mm. Velocità 60 giri/minuto e 12 oscillazioni al minuto con ampiezza di 32 mm. Pannello frontale dotato di selettore per funzionamento in continuo o prefissato mediante timer fino a 60' ed interruttore per funzionamento rotativo e/o oscillatorio. Costruzione esterna in acciaio con verniciatura in polvere.

Dati tecnici

		Codice
		284506713
Velocità rpm	rot. 60 / osc. 12	Lunghezza piano lavoro mm
		350
Movimento di agitazione	rotativo / oscillatorio	
Ø agitazione mm	32	
Potenza W	80	
Peso kg	15	
Dimensioni (LxPxA) mm	265x535x190	
Alimentazione V/Hz	230/50	
Portata max kg	2	

Agitatori rotanti 708/A e 708/B

CARLO ERBA
Quality since 1853

28PC01AG



Mod. 708/A

Utilizzato in ematologia per mantenere omogenei i campioni di sangue e le sospensioni cellulari (emocromo, conteggio piastrine, ecc.). Adatto a contenere 40 provette Ø 10/16 - 17/19. Regolazione elettronica della velocità con funzionamento in continuo o prefissato mediante timer fino a 60'. Costruzione esterna in acciaio con verniciatura in polvere, dotato di cestello porta provette in alluminio anodizzato.

Mod. 708/B

Caratteristiche come il modello 708/A dotato di clips per provette Ø mm 30.

Dati tecnici

Velocità rpm	5 - 35
Potenza W	40
Peso kg	7
Dimensioni (LxPxA) mm	515x190x300
Alimentazione V/Hz	230/50

Modello	Velocità rpm	Codice
708/A	5 - 35	284506708
708/B	5 - 35	284506709

Agitatore 723 per sacche piastrine

CARLO ERBA
Quality since 1853

28PC01AH



Dotato di cestello a celle separate adatto per contenere 18 sacche piastrine da 400 ml. La velocità costante (5 giri/min.) consente di mantenere in continua sospensione il materiale cellulare prima della trasfusione. Dotato di cestello forato a 9 scomparti che permette la circolazione dell'aria per evitare variazioni di temperatura. Il motore è disposto in posizione tale da garantire un lavoro continuo per molte ore senza rischio di surriscaldamento. Costruzione esterna in acciaio con verniciatura in polvere, cestello in acciaio inox.

Dati tecnici

Velocità rpm	5	Dimensioni piano lavoro (LxPxA) mm	225x20x150
Potenza W	45		
Peso kg	10		
Dimensioni (LxPxA) mm	515x280x360		
Alimentazione V/Hz	230/50		

Codice

284506723

Agitatore Multi Mixer 717

CARLO ERBA
Quality since 1853

28PC01AI



Consente l'agitazione per scuotimento/vibrazione di più provette simultaneamente, garantendo standardizzazione ed omogeneità di tutti i campioni. Mediante dispositivo di bloccaggio regolabile in altezza, è possibile inserire direttamente uno stativo porta provette. Funzionamento in continuo o prefissato mediante timer fino a 60'. Regolazione elettronica della velocità. Costruzione esterna in acciaio con verniciatura in polvere dotato di piano di lavoro in materiale anti-scivolo. Conforme alle norme CEI di sicurezza e controllo permanente IMQ.

Dati tecnici

Velocità rpm	300 - 1400	Dimensioni piano lavoro (LxPxA) mm	330x180x170
Potenza W	40		
Peso kg	15		
Dimensioni (LxPxA) mm	460x270x430		
Alimentazione V/Hz	230/50		

Codice

284506717

Magnetici senza Riscaldamento

Miniagitatore MST

VELP
SCIENTIFICA

28PC02AA



Agitatore di piccole dimensioni, specifico per microtitolazioni, agitazioni sospese e per l'utilizzo nei settori microbiologico e biochimico, grazie alla possibilità di mantenere invariata la temperatura anche dopo parecchi giorni di funzionamento. Dotato di magnete trascinatore tipo PCM di elevata forza e regolazione elettronica dei giri.

Struttura in ABS, in grado di assicurare un'elevata resistenza agli agenti chimici. Ottima regolazione della velocità anche a basso numero di giri.

Dati tecnici		Codice	
Velocità rpm	50 ÷ 1100	284500094	
Potenza W	6	Capacità di agitazione l	5
Peso kg	0,55		
Dimensioni (LxPxA) mm	130x150x50		
Alimentazione V/Hz	220-240/50-60		

Agitatore magnetico "senza motore" ESP

VELP
SCIENTIFICA

28PC02AB



Agitatore magnetico ultrapiatto, senza elementi meccanici in movimento, che non richiede manutenzione. Il punto di agitazione, regolabile mediante microprocessore, è costituito da bobine che inducono un campo magnetico rotante.

L'avviamento dolce consente una progressione ottimale della velocità di agitazione.

La struttura moderna ed ergonomica è realizzata con materiali selezionati, che garantiscono elevata resistenza agli aggressivi chimici. Fornito completo di ancorotta magnetica.

Dati tecnici		Codice	
Velocità rpm	50 ÷ 1100	284500179	
Potenza W	5	Capacità di agitazione l	5
Peso kg	0,87		
Dimensioni (LxPxA) mm	160x230x33		
Alimentazione V/Hz	220-240/50-60		
Temperatura amb. max °C	50		

Mini MR standard IKAMAG®

IKA®

28PC02AC



Agitatore magnetico senza riscaldamento per la miscelazione di volumi sino a 800 ml (H2O).

- Velocità regolabile di continuo da 0 - 1.500 min⁻¹

- Superficie di appoggio di colore bianco per agevolare l'osservazione delle reazioni cromatiche

Dati tecnici		Codice	
Velocità rpm	0 ÷ 1500	284501024	
Peso kg	0,23	Dimensioni piano lavoro	115
Dimensioni (LxPxA) mm	115x130x40	Ø mm	
Grado protezione	IP 42	Capacità di agitazione l	0,8
Alimentazione V/Hz	100-240/50-60		
Temperatura amb. max °C	5 ÷ 40		
Umidità relativa max %	80		
Potenza motore	4/0,5		
assorbita/erogata W			
Materiale superficie	film di poliestere		

KMO 2 basic IKAMAG®

IKA®

28PC02AD



Potente agitatore magnetico compatto senza riscaldamento.

- Potente campo magnetico
- Gruppo motore dotato di regolatore di velocità optoelettronico
- Velocità regolabile di continuo da 0 - 1.100 min⁻¹
- L'alloggiamento in acciaio inossidabile agevola le operazioni di pulizia e sterilizzazione
- Con raccordo filettato M 10 adatto all'asta per stativo H 16 V

Dati tecnici		Codice	
		284501028	
Velocità rpm	0 ÷ 1100	Dimensioni piano lavoro (LxP) mm	140x120
Peso kg	1,4	Capacità di agitazione l	5
Dimensioni (LxPxA) mm	140x200x75	Indicatore di velocità	analogica
Grado protezione	IP 21	Alimentazione V/Hz	115-230/50-60
Temperatura amb. max °C	5 ÷ 40	Potenza motore assorbita/erogata W	14/4
Umidità relativa max %	80	Materiale superficie	acciaio inox aisi 304

Agitatore mod. ATE

VELP
SCIENTIFICA

28PC02AE



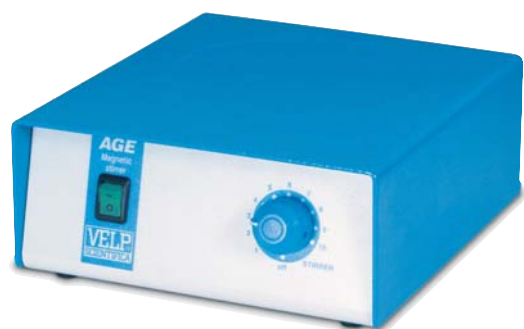
Agitatore magnetico senza riscaldamento con regolazione elettronica dei giri, ad altissima potenza per agitazioni di volumi medio-alti; in grado di mantenere costante il numero di giri impostati anche in presenza di modificazioni della densità dei liquidi sottoposti ad agitazione. Struttura metallica trattata con verniciatura epossidica studiata e testata per conferire allo strumento un'eccellente resistenza agli agenti chimici, meccanici e, in più generale, alla corrosione. Dotato di magneti trascinatore tipo "PCM" di elevata forza azionato da un motore monofase per lavorazioni in continuo.

Dati tecnici		Codice	
		284500165	
Velocità rpm	50 ÷ 1000	Capacità di agitazione l	25
Potenza W	15		
Peso kg	3,7		
Dimensioni (LxPxA) mm	250x285x120		
Alimentazione V/Hz	220-240/50-60		

Agitatore magnetico AGE

VELP
SCIENTIFICA

28PC02AF



Agitatore magnetico con regolazione elettronica della velocità mediante un regolatore continuo. Adatto per le comuni esigenze di agitazione in laboratorio. Struttura metallica trattata con verniciatura epossidica studiata e testata per conferire allo strumento un'eccellente resistenza agli agenti chimici, meccanici e, più in generale, alla corrosione. Dotato di un magnete trascinatore di elevata forza adeguato anche per lavoro in continuo.

Dati tecnici		Codice	
		284500164	
Velocità rpm	0 ÷ 1200	Capacità di agitazione l	8
Potenza W	40		
Peso kg	1,8		
Dimensioni (LxPxA) mm	171x190x75		
Alimentazione V/Hz	220-240/50		

Aggitatore con piastra in vetroceramica CB 161

Barloworld
Scientific

28PC02AG



Caratterizzato da una piastra d'appoggio in ceramica bianca, resistente alla corrosione e idonea all'osservazione di variazioni di colore durante, per esempio, reazioni di titolazione. Motore dotato di potente magnete ed un piano d'appoggio tali da permettere di agitare fino a volumi di 15 litri. Parte frontale inclinata per una migliore lettura dei dati. Foro per l'attacco di un'asta da mm 10 di diametro. Fornito con una confezione di ancorette.

Accessori

Asta di supporto che si avvita nella parte posteriore dello strumento.

Dati tecnici		Codice
Velocità rpm	100-1500	284505011
Potenza W	50	Dimensioni piano lavoro
Peso kg	3,2	LxP mm
Dimensioni (LxPxA) mm	190x300x110	Capacità di agitazione l
Alimentazione V/Hz	230/50	15

Accessori

Asta di supporto

Codice
284501000

BIG SQUID IKAMAG®

IKA®

28PC02AH



Aggitatore magnetico con basamento in materiale plastico (Hytrel) e superficie d'appoggio in vetro colorato con diversi soggetti.

Dati tecnici	
Velocità rpm	0 ÷ 1500
Indicatore di velocità	assente
Peso kg	1
Dimensioni (LxPxA) mm	180x180x48
Alimentazione V/Hz	100-240/50-60
Grado di protezione	IP 54
Temperatura amb. max °C	5 ÷ 40
Umidità relativa max %	80
Potenza motore assorbita/erogata W	2/1
Materiale superficie	vetro
Capacità di agitazione l	1,5
Diametro mm	160

Modello	Fig.	Codice
STAR	1	284550001
FROGGY	2	284550002
OCEAN	3	284550004
IKAMALEON	4	284550005
WHITE	5	284550009

Agitatore mod. 710

CARLO ERBA
Quality since 1893

28PC02AI



Agitatore magnetico con piano superiore in acciaio inox, in grado di sostenere recipienti di notevole capacità, particolarmente indicato per lavori continuativi. Costruzione esterna in acciaio inox con verniciatura in polvere antiacido. Regolazione elettronica della velocità con funzionamento continuo e silenzioso. Fornito completo di ancorotta magnetica rivestita in PTFE con Ø 6 mm e lunghezza 35 mm. Conforme alle norme CEI EN 61010-1 (IEC1010-1/CEI 66-5).

Dati tecnici		Codice	
		28450007	
Velocità rpm	370 - 2500	Dimensione piastra mm	180x185
Potenza W	10		
Peso kg	3		
Dimensioni (LxPxA) mm	180x200x95		
Grado protezione	IP 54		
Alimentazione V/Hz	230/50-60		
Portata max kg	3		

Magnetici con Riscaldamento

Agitatore magnetico riscaldante ARE

VELP
SMA/VE/ITA

28PC03AA



L'agitatore magnetico ARE costituisce la soluzione "universale" per le più comuni esigenze di laboratorio, grazie alle sue caratteristiche di affidabilità e sicurezza. ARE è dotato di piastra riscaldante, costruita in lega d'alluminio e rivestita con una speciale protezione che assicura un'uniforme distribuzione del calore su tutta la superficie, con un'ottima resistenza agli agenti chimici. Struttura in alluminio con verniciatura epossidica appositamente studiata e testata per rendere lo strumento altamente resistente all'aggressione degli agenti chimici, meccanici e corrosivi in genere. Regolazione elettronica dei giri e magnete trascinatore di elevata forza adeguato anche per lavoro in continuo.

Dati tecnici		Codice	
		284510162	
Velocità rpm	0 ÷ 1200	Capacità di agitazione l	15
Potenza W	630	Diametro mm	155
Peso kg	2,9		
Dimensioni (LxPxA) mm	165x280x115		
Grado protezione	IP 42		
Alimentazione V/Hz	220-240/50		
Range di temperatura °C	amb. ÷ +370		



Accessori		Codice	
Calotta sferica per palloni 500 ml		284501075	
Calotta sferica per palloni 250 ml		284501071	
Calotta sferica per palloni 1000 ml		284501073	
Asta di sostegno		284501069	

Aggitatore magnetico riscaldante ARES

VELP
SCIENTIFICA

28PC03AB



Aggitatore magnetico con piastra riscaldante e regolazione elettronica della temperatura, costruita in lega d'alluminio e rivestita con una speciale protezione che assicura un'uniforme distribuzione del calore su tutta la superficie, con un'ottima resistenza agli aggressivi chimici. Struttura in alluminio con verniciatura epossidica appositamente studiata e testata per rendere lo strumento altamente resistente all'aggressione dei reagenti chimici, meccanici e corrosivi in genere.

ARES è caratterizzato da una tecnologia sofisticata e risulta essere la soluzione ottimale anche per le esigenze più diversificate. Questo strumento è dotato di un'avanzata elettronica che permette di mantenere una velocità costante anche al variare della viscosità (controreazione) e di garantire una fine termoregolazione della piastra riscaldante, assicurando elevate caratteristiche di affidabilità e sicurezza.

Lo strumento è dotato di presa per termometro digitale a contatto tipo Vertex per la termoregolazione diretta del liquido, assicurando la massima precisione ($\pm 0,5^{\circ}\text{C}$), asta di sostegno, magnete trascinate di elevata forza adeguato anche per lavoro in continuo.

Controreazione: tecnologia in grado di assicurare una velocità costante anche al variare della viscosità del campione in lavorazione.

Dati tecnici		Codice	
Velocità rpm	0 ÷ 1300	Capacità di agitazione l	20
Potenza W	650	Diametro mm	155
Peso kg	2,9		
Dimensioni (LxPxA) mm	165x280x115		
Grado protezione	IP 42		
Alimentazione V/Hz	220-240/50		
Range di temperatura °C	amb. ÷ +370		

Accessori		Codice	
Termoregolatore digitale Vertex VTF			284511063
Calotta sferica per palloni 250 ml			284501071
Calotta sferica per palloni 500 ml			284501075
Calotta sferica per palloni 1000 ml			284501073
Asta di sostegno			284501069

Termoregolatore digitale Vertex VTF

VELP
SCIENTIFICA

28PC03AB

con Tecnologia "Fuzzy Logic"



Il Termoregolatore digitale VTF è dotato di tecnologia Fuzzy Logic che consente di utilizzare lo strumento in molteplici applicazioni dove venga richiesta una precisa termoregolazione.

Possibilità di selezione del tempo di funzionamento con relativo arresto della termoregolazione. Dotato di sistema per una facile movimentazione/posizionamento della sonda all'interno del liquido. Lo strumento può essere impiegato in abbinamento ai più comuni agitatori magnetici riscaldanti, con predisposizione per termometri a contatto.

Per la termoregolazione di soluzioni altamente corrosive sono disponibili:

- sonda in vetro per termoregolare la soluzione
 - cavo di prolunga sonda per allontanare il termoregolatore dai vapori prodotti dalla soluzione analizzata
- Collegato all'accessorio PW10, può essere utilizzato con tutti gli apparecchi riscaldanti, es: bagni ad acqua e olio, piastre riscaldanti, termomanti ecc.

Vertex VTF è fornito completo di sonda di temperatura in acciaio inox Pt100 di lunghezza 250 mm e Ø 3 mm, cavo di collegamento già predisposto per essere connesso con l'agitatore magnetico ARES.

Dispositivi di sicurezza:

Visualizzazione a display e spegnimento automatico della piastra riscaldante in caso di:

- Sonda in corto
- Sonda interrotta
- Sovratemperatura

Dati tecnici:

Risoluzione K	0,2
Precisione K	$\pm 0,5$
Funzionamento temporizzato h:min	da 00:00 a 24:59
Visualizzazione del tempo residuo	Possibile
Alimentazione Vcc	12
Fissaggio su aste da Ø mm	10 ÷ 13

Range di temperatura °C	Peso kg	Dimensioni (LxPxA) mm	Grado protezione	Codice
-10 ÷ +300	0,25	75x120x145	IP 54	284511063

Accessori		Codice	
Elementi di deviazione PW 10			284511065
Pinza per sonda VTF			284511068
Sonda in vetro per VTF			284511067
Cavo prolunga sonda, 1 m			284511066

RCT basic safety control IKAMAG

IKA®

28PC03AC



- Sistema integrato di termoregolazione con termosensore PT 1000
- Impostazione esatta della temperatura e giri mediante display digitale, anche in fase di inattività
- Visualizzazione del limite di sicurezza impostato per la temperatura mediante display digitale
- Hot Top: avvisa quando la superficie è surriscaldata per evitare ustioni
- Sistema di sicurezza regolabile della temperatura della piastra termica (50 - 350 °C)
- Agitatore magnetico di sicurezza con riscaldamento, adatto al funzionamento in assenza dell'operatore.
- Presa conforme alla norma DIN 12878 per l'allacciamento di un termometro elettronico a contatto, ad es. ETS-D 5 o ETS-D6
- Elevata sicurezza grazie a una migliore tecnica di termoregolazione
- La struttura chiusa (IP 42) garantisce una lunga durata
- Piastra termica in silumin con verniciatura lucida per una conducibilità termica ottimale
- Elevato grado di magnetismo
- Calotta di protezione H 100 compresa

Dati tecnici		Codice	
Velocità rpm	50 - 1200	Capacità di agitazione l	20
Impostazione velocità	elettronica	Diametro mm	135
Peso kg	2,5	Potenza riscaldamento W	600
Dimensioni (LxPxA) mm	160x270x85	Precisione regolazione °C	± 1
Indicatore di velocità	digitale	Sistema di sicurezza regolabile °C	50-350
Grado protezione	IP 42		
Alimentazione V/Hz	230/50-60		
Range di temperatura °C	amb. +310		
Temperatura amb. max °C	5-40		
Umidità relativa max %	80		
Potenza motore assorbita/erogata W	9,5/3,5		
Materiale superficie	lega d'alluminio		

Accessori		Codice	
Termometro elettronico mod.ETS-D5 (vedi sotto informazioni prodotto)			284501055
Termometro elettronico mod.ETS-D6 (vedi sotto informazioni prodotto)			284501056

RET basic safety control IKAMAG

IKA®

28PC03AI



Agitatore magnetico dotato di nuova tecnologia di riscaldamento e agitazione per una termoregolazione rapida e precisa. Si contraddistingue in particolare per le caratteristiche seguenti:

- Tempi di riscaldamento estremamente brevi
- Regolazione elettronica del numero di giri
- Presa conforme alla norma DIN 12878 per l'allacciamento di un termometro a contatto (ad es. ETS-D5 e ETS-D6)
- Calotta di protezione H 99 compresa

Dati tecnici		Codice	
Velocità rpm	0-1500	Capacità di agitazione l	20
Impostazione velocità	elettronica	Diametro mm	135
Potenza W	12/5	Potenza riscaldamento W	600
Peso kg	2,4	Precisione regolazione °C	± 10
Dimensioni (LxPxA) mm	160x280x97	Sistema di sicurezza regolabile °C	50-380
Grado protezione	IP 42		
Alimentazione V/Hz	230/50-60	Precisione di controllo con sonda °C	± 1
Range di temperatura °C	amb. +340		
Temperatura amb. max °C	5-40		
Umidità relativa max %	80		
Materiale superficie	acciaio inox		

Accessori		Codice	
Termometro elettronico mod.ETS-D5 (vedi sotto informazioni prodotto)			284501055
Termometro elettronico mod.ETS-D6 (vedi sotto informazioni prodotto)			284501056

Termometri elettronici ETS-D5 e ETS-D6

IKA®

28PC03AD

**Termometro elettronico mod.ETS-D5**

- Con regolazione ottimizzata PID
- Sonda Pt 1000
- Funzione RESET
- Sensore H 62 compreso

Per tutti gli agitatori magnetici con allacciamento per termometro a contatto secondo DIN 12878 classe 2 (ad es. IKA®, Heidolph, e Corning con adattatore AD-C1).

Con 3 modi operativi brevettati. Garantisce una perfetta termoregolazione senza superare la temperatura media, anche con un riscaldamento rapido.

Termometro elettronico mod.ETS-D6

- Con regolazione ottimizzata PID
- Sonda Pt 1000
- Funzione RESET
- Con apparecchio di misura pH integrato
- Sensore H 62 compreso

Per tutti gli agitatori magnetici con allacciamento per termometro a contatto secondo DIN 12878 classe 2 (ad es. IKA®, Heidolph, e Corning con adattatore AD-C1).

Con 3 modi operativi brevettati. Garantisce una perfetta termoregolazione senza superare la temperatura media, anche con un riscaldamento rapido. Ampio display grafico LCD con guida utente multilingue. Fornito senza elettrodo pH.

Brevettato: 3 modi operativi garantiscono un ottimale adattamento alle diverse condizioni di lavoro:

- Modo di funzionamento A
Idoneo a lavorazioni che prevedono parametri variabili (da -50°C a 450°C). Temperatura di sicurezza regolabile.
- Modo di funzionamento B
Idoneo alla lavorazione in serie a condizioni permanenti e costanti.
- Modo di funzionamento C
Idoneo ai lavori non sorvegliati.

Caratteristiche aggiuntive:

Modello	ETS-D5	ETS-D6
Risoluzione °K	0,1	0,01
Scarto di regolazione °C	± 0,5	± 0,2
Range di misura pH	-	0 - 14
Precisione pH	-	± 0,1
Risoluzione pH	-	± 0,01
Collegamento pH	-	Pres. BNC
Alimentazione VDC	8 - 16	8 - 16
Corrente assorbita mA	10 (a 9v)	15 (a 9v)
Spina DIN 45322	6 poli	6 poli
Allacciamento DIN 12878	Classe 2	Classe 2

Poiché tutti i valori vengono memorizzati, garantiscono in tal modo una perfetta protezione contro modifiche involontarie o interventi da parte di persone non autorizzate.

Accessori:

- Asta di supporto per stativo H 16V
Asta di supporto per stativo in acciaio inox.(AISI 304) per tutti gli agitatori magnetici con raccordo filettato. Diametro mm 10, lunghezza mm 450.
- Asta di sostegno H 38
Per il fissaggio dell'ETS-D5 e ETS-D6 con H 44 all'asta per stativo H 16V.
- Morsetto per stativo H 44
Per il fissaggio dell'asta di sostegno H 36 all'asta per stativo H 16V.

Modello	Temp. ambiente max. °C	Range di temperat. °C	Umidità relativa max. %	Precisione regolaz. °C	Precisione controllo c/sonda °C	Grado protez. mm	Dimens. (LxPxA) mm	Codice
ets-d5	0...60	-50...+450	80	0,1	±0,2	IP 54	82x22x83	284501055
ets-d6	0...60	-50...+450	80	0,1	±0,05	IP 54	96x45x98	284501056

Accessori

	Codice
Asta di supporto per stativo H 16 V	284501092
Asta di sostegno H 38	284501091
Morsetto per stativo H 44	284501088

Aggitatore magnetico con piastra riscaldante in ceramica AREC

VELP
SCIENTIFICA

28PC03AE



AREC è dotato di piastra riscaldante in ceramica di colore bianco altamente resistente alla corrosione, ottimale per l'osservazione di variazioni di colore (es. titolazioni, ecc.) ed estremamente facile da pulire. Il sistema elettronico integrato consente di mantenere costante la velocità di agitazione anche al variare della viscosità del liquido (controreazione). Regolazione elettronica della temperatura con visualizzazione a display della temperatura impostata.

Struttura in pressofusione di alluminio con verniciatura appositamente studiata e testata per rendere lo strumento altamente resistente all'aggressione dei reagenti chimici, meccanici e corrosivi in genere. Controreazione: tecnologia in grado di assicurare una velocità costante anche al variare della viscosità del campione in lavorazione.

L'indicatore "Hot Plate" protegge l'operatore dai rischi di bruciature, sia durante il funzionamento, sia a strumento spento nel caso in cui la superficie della piastra è ancora calda.

Dati tecnici		Codice	
		284500166	
Velocità rpm	0 ÷ 1300	Dimensione piastra mm	180x180
Potenza W	830	Capacità di agitazione l	15
Peso kg	3,5		
Dimensioni (LxPxA) mm	207x312x84		
Grado protezione	IP 42		
Alimentazione V/Hz	220-240/50-60		
Range di temperatura °C	amb. ÷ +540		

Accessori		Codice	
Calotta sferica per palloni 250 ml		284501071	
Calotta sferica per palloni 500 ml		284501075	
Calotta sferica per palloni 1000 ml		284501073	
Asta di sostegno		284501069	



Agitatori magnetici con piastra riscaldante in ceramica CB 162 e CB 302

Barloworld
Scientific

28PC03AF



Agitatori con piastra in ceramica facile da pulire e resistente alla corrosione. Blocco automatico della temperatura per evitare il surriscaldamento. Zona centrale evidenziata per permettere l'immediata collocazione del recipiente in prossimità della zona riscaldata e parte frontale inclinata per una migliore lettura dei dati. Idonei per agitare volumi fino a 15 litri.

Provisti di foro per l'attacco di un'asta dal diametro di mm 10. Il modello CB302 si differenzia da quello standard CB 162, per dimensione maggiore del piatto in ceramica.

Per garantire un'ideale sicurezza all'operatore sono inoltre dotati, oltre che di una sagoma antigocciolamento, di due spie luminose una indica se la piastra è calda (>70°C) e l'altra se il dispositivo di agitazione è in funzione. Entrambi sono provvisti di un controllo automatico della temperatura che viene mantenuta costante (campo di oscillazione: ± 1°C). Forniti con una confezione di ancorette.

Dati tecnici		Codice	
Velocità rpm	100-1500	Dimensione piastra mm	160x160
Potenza W	750	Capacità di agitazione l	15
Alimentazione V/Hz	230/50		
Temperatura amb. max °C	450		

Modello	Potenza W	Peso kg	Dimensioni mm (LxPxA)	Dimensione piastra mm	Superficie riscaldante mm	Fig.	Codice
CB 162	750	3,4	190x300x110	160x160	120x120	1	284505015
CB 302	1200	7	300x365x105	300x300	200x200	2	284505013

Accessori		Codice	
Asta di supporto		284501000	

Agitatori magnetici MR Hei-Standard e MR Hei-Tec



28PC03AG



Agitatori magnetici riscaldati potenti e affidabili. Perfettamente protetti contro le sostanze aggressive gli MR Hei-Standard e Hi-Tec hanno un potente motore da 800W che può arrivare a una velocità di 1400 g/min elettronicamente controllata.

Veloci tempi di riscaldamento con controllo della temperatura. Spegnimento automatico dello strumento in caso di sovraccarico del motore.

Il piatto di agitazione in Silumin ricoperto in ceramica (novità assoluta), consente un'ottima protezione contro le sostanze aggressive e un veloce trasferimento di calore. Motore ad induzione con partenza dolce. Può agitare fino a 20 litri di H₂O a tempo indeterminato. Spegnimento automatico nel caso in cui la temperatura nominale venga superata di 50°C, assicurato da due sensori di temperatura indipendenti. Connessione con il nuovo termometro elettronico EKT. Gli agitatori Heidolph sono garantiti tre anni!

Peculiarità mod. MR Hei-Tec

Display digitale per la regolazione della temperatura e del numero dei giri. Veloci tempi di riscaldamento e interruttore di controllo delle attuali condizioni di riscaldamento della piastra.

Dati tecnici

Velocità rpm	max 1.400	Diametro mm	145
Alimentazione V/Hz	230/50	Potenza riscaldamento W	800
Grado di protezione	IP 32	Precisione regolazione °C	±1
Range di temperatura °C	max 300		

Modello	Peso kg	Dimensioni (LxPxA) mm	Materiale superficie	Fig.	Codice
MR HEI-STANDARD	2,6	173x277x94	silumin + ceramica	1	284500303
MR HEI-TEC	2,6	173x277x94	silumin + ceramica	2	284500304

Accessori

	Fig.	Codice
Termometro a contatto EKT Hei-Con c/sonda PT1000 in acciaio inox	1	284500305
Termometro a contatto EKT Hei-Con c/sonda PT1000 in vetro	2	284500306
Set DrySyn Multi completo di base piastra, 3 inserti (25, 50 e 100 ml) per bottiglie c/fondo rotondo	3	284591900
Base piastra DrySyn Multi con 3 inserti da ml 10	4	284591310
Base piastra DrySyn Multi con 3 inserti da ml 25	4	284591320
Base piastra DrySyn Multi con 3 inserti da ml 50	4	284591330
Base piastra DrySyn Multi con 3 inserti da ml 100	4	284591340
Base piastra DrySyn Multi con 3 inserti per 4 provette cilindriche Ø mm 16,2	5	284591301
Base piastra DrySyn Multi con 3 inserti per 4 provette cilindriche Ø mm 17,4	5	284591302
Base piastra DrySyn Multi con 3 inserti per 4 provette cilindriche Ø mm 20,2	5	284591303
Base piastra DrySyn Multi con 3 inserti per 4 provette cilindriche Ø mm 24,4	5	284591304
Base piastra DrySyn Multi con 3 inserti per 4 provette cilindriche Ø mm 25,75	5	284591305
Base piastra DrySyn Multi	6	284591000
Set di 3 inserti DrySyn Multi ml 10	7	284590010
Set di 3 inserti DrySyn Multi ml 25	7	284590020
Set di 3 inserti DrySyn Multi ml 50	7	284590030
Set di 3 inserti DrySyn Multi ml 100	7	284590040
Set di 3 inserti DrySyn Multi per 4 provette cilindriche Ø mm 16,2	8	284590001
Set di 3 inserti DrySyn Multi per 4 provette cilindriche Ø mm 17,4	8	284590002
Set di 3 inserti DrySyn Multi per 4 provette cilindriche Ø mm 20,2	8	284590003
Set di 3 inserti DrySyn Multi per 4 provette cilindriche Ø mm 24,4	8	284590004
Set di 3 inserti DrySyn Multi per 4 provette cilindriche Ø mm 25,75	8	284590005
Morsetto di fissaggio 3 posti DrySyn Multi	9	284591090
Set DrySyn Multi M completo di base piastra e 3 inserti da 100 e 250 ml per bottiglie con fondo rotondo	10	284592600
Base piastra DrySyn Multi M con 3 inserti per bottiglie con fondo rotondo da ml 100	11	284592340
Base piastra DrySyn Multi M con 3 inserti per bottiglie con fondo rotondo da ml 250	11	284592350
Base piastra DrySyn Multi M	12	284592000
Set di 3 inserti DrySyn Multi M da ml 250	13	284590050
Morsetto di fissaggio 3 posti DrySyn Multi M	9	284592090

Termometro a contatto EKT Hei-Con



28PC03AL



Termometro di controllo per tutti gli agitatori Heidolph anche della vecchia serie MR. Il termometro EKT consente un preciso controllo della temperatura nella soluzione evitando sovratemperature che possono causare effetti indesiderati. Ampio display digitale per l'impostazione e il controllo della temperatura. Il sistema di regolazione a microprocessore Fuzzy Logic permette veloci raggiungimenti della temperatura prescelta.

- Due versioni (v. tabella):
- con sensore Pt1000 in acciaio inox
 - con sensore Pt1000 in vetro

Caratteristiche:

Risoluzione °K ±1
Dimensione sonda (ØxL) mm3x210

Modello	Range temperatura °C	Precisione controllo °C	Peso kg	Dimensioni (LxAxP) mm	Grado protezione	Codice
Sensore inox	-50...+300	±1	0,3	54x22x126	IP 40	284500305
Sensore vetro	-50...+300	±1	0,3	54x22x126	IP 40	284500306

Accessori

	Codice
Pinza per sensore temperatura	284500307
Stativo per sensore temperatura	284500308

Agitatore magnetico mod. 710/R



28PC03AH



Agitatore a trascinamento magnetico con piastra riscaldante, particolarmente indicato per lavori di elevata precisione. Costruzione esterna in acciaio con verniciatura a polvere antiacido, di forma compatta, consente un'elevata capacità di carico ed un'ampia superficie di appoggio. Il potente magnete trattiene in modo sicuro l'ancoretta magnetica, garantendo a tutte le velocità un vortice costante e regolare. Regolazione elettronica della velocità mediante sensore ad effetto Hall. Possibilità di funzionamento in continuo o prefissato da 1' a 60' con segnalatore acustico di fine timer. Dotato di segnale acustico in caso di anomalie (assenza sonda, variazione temperatura improvvisa e incontrollata). Memoria dello stato in caso di black out e delle ultime impostazioni prima dello spegnimento. Pannello in policarbonato antigraffio con display digitale per la visualizzazione della velocità (RPM), del tempo rimanente alla conclusione del ciclo e della temperatura del liquido riscaldato mediante sonda Pt100 immersa nel prodotto. Fornito completo di asta di supporto, morsetto, sonda Pt100 e ancoretta magnetica rivestita in PTFE con Ø 6 mm e lunghezza 35 mm. Conforme alle norme CEI EN 61010-1 (IEC1010-1/CEI 66-5).

		Codice
		284500008
Dati tecnici		
Velocità rpm	50 - 1200	Dimensione piastra mm
Potenza W	330	Precisione regolazione °C
Peso kg	4	
Dimensioni (LxPxA) mm	185x200x130	
Grado protezione	IP 54	
Alimentazione V/Hz	230/50-60	
Range di temperatura °C	amb. +230	
Portata max kg	10	

Modelli LH e DLH

VELP
S.p.A.

28PC04AA



Gli agitatori ad asta modello LH e DLH sono caratterizzati da una forte coppia di rotazione che ne permette l'impiego con liquidi ad alta viscosità (max 50000 mPa x sec). Il motore, dinamico e potente, di provata resistenza e robustezza, viene controllato da un microprocessore il quale permette il mantenimento di una velocità costante anche al variare della viscosità del liquido agitato. Preselezione dei giri da 50 a 2000 rpm.

Un avviamento progressivo permette di evitare fuoriuscite dal contenitore del liquido agitato. Un sistema di sicurezza contro "sovraccarichi", protegge lo strumento in caso di malfunzionamento o bloccaggio del motore. Il mandrino di sicurezza senza chiave e le tecnologie adottate garantiscono sicurezza di funzionamento e facilità d'uso col minimo ingombro e peso ridotto. Il modello DLH dispone di due display digitali indicanti in modo facilmente visibile la velocità effettiva e la velocità impostata.

Dati tecnici

Potenza W	120	Capacità di agitazione l	40
Dimensioni (LxPxA) mm	80x196x230	Apertura mandrino mm	1 - 10
Alimentazione V/Hz	220-240/50-60		
Grado di protezione	IP 40		
Temperatura amb. max °C	0 - 40		

Modello	Velocità rpm	Peso kg	Idoneo fino viscosità max mPas	Codice
LH	50 - 2000	3,4	50000	284510156
DLH	50 - 2000	3,5	50000	284510157

Accessori

	Codice
Stativo completo di asta (ØxA) mm 20x1000	284605301
Morsetto doppio per stativo	284604386
Pinza a catena	284604387

Modello BS

VELP
S.p.A.

28PC04AB



Agitatore ad asta per l'agitazione di liquidi di medio/bassa viscosità (max 10000 mPa x sec). Adatto per volumi fino a 25 litri (H₂O), con un ambito di regolazione della velocità da 50 a 2000 giri al minuto.

Lo strumento consente un funzionamento in continuo in sicurezza in quanto è dotato di particolari sistemi che provvedono, in caso di malfunzionamento o lavoro gravoso, a bloccarlo. L'avviamento progressivo permette di evitare fuoriuscite del liquido dal contenitore. La struttura compatta, il motore regolato da microprocessore, il mandrino di sicurezza senza chiave rendono lo strumento particolarmente semplice all'uso ed estremamente affidabile e silenzioso. Design ergonomico, minimo ingombro e peso ridotto.

			Codice
			284510151
Dati tecnici			
Velocità rpm	50 - 2000	Capacità di agitazione l	25
Potenza W	60	Idoneo fino viscosità max. mPas	10000
Peso kg	2,8	Apertura mandrino mm	1 - 10
Dimensioni (LxPxA) mm	80x196x215		
Grado protezione	IP 40		
Alimentazione V/Hz	220-240/50-60		
Temperatura amb. max °C	0 - 40		

Accessori

	Codice
Stativo completo di asta (ØxA) mm 20x1000	284605301
Morsetto doppio per stativo	284604386
Pinza a catena	284604387

Modello ES

VELP
SCIENTIFICA

28PC04AC



Agitatore economico ad asta, per applicazioni di semplice agitazione di liquidi di medio/bassa viscosità (max 1000 mPa x sec). Adatto per agitazioni fino a 15 litri (H₂O), con un ambito di regolazione di velocità da 50 a 1300 rpm. L'avviamento progressivo permette di evitare fuoriuscite del liquido dal contenitore. Un sistema di sicurezza interviene bloccando l'agitazione in caso di surriscaldamento dello strumento. Le tecnologie ed i materiali utilizzati consentono un funzionamento affidabile e silenzioso, facilità d'uso e minimo ingombro e peso ridotto. La struttura compatta e la linea ergonomica rendono lo strumento affidabile e gradevole nel design.

Dati tecnici

		Codice
Velocità rpm	50 - 1300	284510152
Potenza W	35	Capacità di agitazione l 15
Peso kg	1,7	Idoneo fino viscosità max. mPas 1000
Dimensioni (LxPxA) mm	80x200x160	Apertura mandrino mm 1 - 10
Grado protezione	IP 40	
Alimentazione V/Hz	220-240/50-60	
Temperatura amb. max °C	0 - 40	

Accessori

		Codice
Stativo completo di asta (ØxA) mm 20x1000		284605301
Morsetto doppio per stativo		284604386
Pinza a catena		284604387

Modello PW

VELP
SCIENTIFICA

28PC04AD



Agitatore ad asta per l'agitazione di liquidi ad alta viscosità (max 100000 mPa x sec). Adatto per volumi fino a 70 litri (H₂O), con un ambito di regolazione della velocità da 20 a 1200 giri al minuto. Lo strumento consente un funzionamento in continuo in sicurezza in quanto è dotato di particolari sistemi che provvedono, in caso di malfunzionamento o lavoro gravoso, a bloccarlo. L'avviamento progressivo permette di evitare fuoriuscite del liquido dal contenitore. Motore potente e dinamico regolato da microprocessore, mandrino di sicurezza senza chiave, struttura compatta. Design ergonomico, minimo ingombro, peso ridotto, semplicità d'uso e massima affidabilità.

Dati tecnici

		Codice
Velocità rpm	20 - 1200	284510155
Potenza W	120	Capacità di agitazione l 70
Peso kg	3,4	Idoneo fino viscosità max. mPas 100000
Dimensioni (LxPxA) mm	80x196x230	Apertura mandrino mm 1 - 10
Grado protezione	IP 40	
Alimentazione V/Hz	220-240/50-60	
Temperatura amb. max °C	0 - 40	

Accessori

		Codice
Stativo completo di asta (ØxA) mm 20x1000		284605301
Morsetto doppio per stativo		284604386
Pinza a catena		284604387

Modello RW 16 basic

IKA®

28PC04AE



Agitatore da laboratorio per operazioni di agitazione semplici sino a 10 litri (H₂O), con ideale intervallo di velocità da 40 a 1.200 rpm. Particolarmente adatto a scuole, università e laboratori di controllo.

- Velocità regolabile di continuo senza necessità di commutazione
- Alloggiamento assottigliato
- Elevata silenziosità di funzionamento
- Sistema di sicurezza fisso
- Antibloccante, sovraccaricabile
- Display a scala (1-10) per l'indicazione della velocità teorica e reale

Dati tecnici		Codice 284501152			
Velocità rpm	40 - 1200	Capacità di agitazione l	10		
Peso kg	2,8	Idoneo fino viscosità max. mPas	10000		
Dimensioni (LxPxX) mm	80x190x222	Apertura mandrino mm	0,5 - 10		
Indicatore di velocità	scala	Potenza all'albero di agitazione W	53		
Grado protezione	IP 42	Coppia max al mandrino Ncm	40		
Alimentazione V/Hz	230/50-60	Albero cavo (Ø interno mm)	11		
Temperatura amb. max °C	5 - 40	Diametro/Lunghezza braccio mm	13 / 160		
Umidità relativa max %	80				
Potenza motore assorbita/erogata W	75 / 55				
Accessori		Modello	Ø asta mm	Altezza mm	Codice
Stativo di supporto con pellicola antisdrucchiolo		R 1825	16	560	284560000
Stativo di supporto con pellicola antisdrucchiolo		R 1826	16	800	284560100
Stativo di supporto con pellicola antisdrucchiolo		R 1827	16	1000	283800200
Morsetto per stativo (apertura 6-16 mm)		R 182			284501150

Modello RW 28 basic

IKA®

28PC04AF



Potente agitatore a regolazione meccanica, adatto a volumi sino a 80 litri (H₂O), sia in laboratorio che negli istituti tecnici.

- Due campi di velocità commutabili per mezzi ad alta viscosità (campo I) e miscelazione intensiva (campo II)
- Utensili di agitazione innestabili
- Display a scala per l'indicazione della velocità teorica e reale

Coppia max. al mandrino Ncm	
a 60 rpm:	1.144
a 100 rpm:	900
a 1.000 rpm:	86

Intervalli di velocità rpm	
I a 50 Hz:	60 - 400
II a 50 Hz:	240 - 1.400
I a 60 Hz:	72 - 480
II a 60 Hz:	288 - 1.680

Dati tecnici		Codice 284501193			
Velocità rpm	60 - 1680	Capacità di agitazione l	80		
Peso kg	7,4	Idoneo fino viscosità max. mPas	50000		
Dimensioni (LxPxX) mm	123x252x364	Apertura mandrino mm	1 - 10		
Indicatore di velocità	scala	Potenza all'albero di agitazione W	90		
Grado protezione	IP 42	Coppia max al mandrino Ncm	86 - 1.144		
Alimentazione V/Hz	230/50-60	Albero cavo (Ø interno mm)	10,5		
Temperatura amb. max °C	5 - 40	Diametro/Lunghezza braccio mm	16 / 145		
Umidità relativa max %	80				
Potenza motore assorbita/erogata W	220 / 90				
Accessori		Modello	Ø asta mm	Altezza mm	Codice
Stativo telescopico di supporto		R 2723	34	620 - 1010	283800090
Stativo di supporto		R 2722	34	1010	283800091
Morsetto per stativo		R 271			283800094

Modello EUROSTAR power control-visc P4 e P7

IKA®

28PC04AG



Agitatori da laboratorio con coppia elevata a 4 (EUROSTAR power control-visc P4) e a 7 (EUROSTAR power control-visc P7) rapporti di riduzione e senza alberi di agitazione innestabili.

Dati tecnici

Dimensioni (LxPxA) mm	80x190x330	Capacità di agitazione l	40
Alimentazione V/Hz	230/50-60	Coppia max al mandrino Ncm	200
Grado di protezione	IP 42		

Modello	Velocità rpm	Peso kg	Idoneo fino viscosità max mPas	Coppia max al mandrino Ncm	Rapporti di riduzione	Codice
P4	14 - 530	4,9	100000	200	4	284501182
P7	8 - 290	4,9	150000	380	7	284501168

Accessori	Modello	Ø asta mm	Altezza mm	Codice
Stativo telescopico di supporto	R 2723	34	620 - 1010	283800090
Stativo di supporto	R 2722	34	1010	283800091
Morsetto per stativo	R 271			283800094

Viscosità

Intervallo di viscosità	mPa x sec
Molto bassa (VL)	0...100
Bassa (L)	100...1000
Media (M)	1000...10000
Alta (H)	10000...100000

Valori approssimativi di viscosità di diverse sostanze, espressi in centipose (mPa x sec) a 20°C.

Viscosità	Sostanza
1	Acqua
5	Latte
10	kerosene
100	Olio motore
1000	Olio di ricino, Glicerina
7000	Miele raffinato
100000	Melassa

Modello RW 20 digital

IKA®

28PC04AH



- Per operazioni di agitazione sino a 20 litri (H₂O)
- Con azionamento a potenza costante, a regolazione meccanica
- Due campi di velocità per l'impiego universale
- Utensili di agitazione innestabili
- Attacco per misuratore di coppia DZM controllo
- Display digitale per indicazione della velocità teorica e reale

Intervallo di velocità rpm

Pos. I	60 - 500 rpm
Pos. II	240 - 2.000 rpm

Accessori

- **Morsetto R 182**
Per stativo. Apertura 6-16 mm
- **Pinza a nastro RH3**
Per bloccare i recipienti ed impedire così che possano spostarsi o girarsi durante le operazioni.
- **Stativo di supporto con pellicola antisdrucciolo** con altezza 800 o 1000 mm

Dati tecnici

		Codice 284501184	
Velocità rpm	60...2400	Capacità di agitazione l	20
Peso kg	3,1	Idoneo fino viscosità max. mPas	10000
Dimensioni (LxPxA) mm	88x212x294	Apertura mandrino mm	0,5...10
Indicatore di velocità	digitale	Potenza all'albero di agitazione W	26
Grado protezione	IP 20	Coppia max al mandrino Ncm	24...300
Alimentazione V/Hz	230/50-60	Albero cavo (Ø interno mm)	10,5
Temperatura amb. max °C	5...40	Diametro/Lunghezza braccio mm	13/160
Umidità relativa max %	80		
Potenza motore assorbita/erogata W	70/35		

Accessori

	Modello	Ø asta mm	Altezza mm	Codice
Stativo di supporto con pellicola antisdrucciolo	R 1826	16	800	284560100
Stativo di supporto con pellicola antisdrucciolo	R 1827	16	1000	283800200
Morsetto per stativo (apertura 6-16 mm)	R 182			284501150
Pinza a nastro RH3				283800098

Modello EUROSTAR digital

IKA®

28PC04AL



Agitatore da laboratorio per medie viscosità.

- Velocità costante tramite regolazione a microprocessore
- Display digitale per l'indicazione della velocità teorica e reale
- Velocità regolabile di continuo senza necessità di commutazione
- Alloggiamento assottigliato
- Elevata silenziosità di funzionamento
- Sistema di sicurezza fisso
- Antibloccante, sovraccaricabile
- Alberi di agitazione innestabili
- Elevata sicurezza con l'avvio lento

Dati tecnici

		Codice 284501158	
Velocità rpm	50 - 2000	Capacità di agitazione l	20
Peso kg	2,8	Idoneo fino viscosità max. mPas	10000
Dimensioni (LxPxA) mm	80x90x222	Apertura mandrino mm	0,5 - 10
Indicatore di velocità	digitale	Potenza all'albero di agitazione W	53
Grado protezione	IP 42	Coppia max al mandrino Ncm	30
Alimentazione V/Hz	230/50-60	Albero cavo (Ø interno mm)	11
Temperatura amb. max °C	5 - 40	Diametro/Lunghezza braccio mm	13 / 160
Umidità relativa max %	80		
Potenza motore assorbita/erogata W	75 / 55		

Accessori

	Modello	Ø asta mm	Altezza mm	Codice
Stativo di supporto con pellicola antisdrucciolo	R 1825	16	560	284560000
Stativo di supporto con pellicola antisdrucciolo	R 1826	16	800	284560100
Stativo di supporto con pellicola antisdrucciolo	R 1827	16	1000	283800200
Morsetto per stativo (apertura 6-16 mm)	R 182			284501150

Modello EUROSTAR power basic

IKA®

28PC04AM



Agitatore da laboratorio a coppia elevata per alta viscosità.

- Velocità costante tramite regolazione a microprocessore
- Velocità regolabile di continuo senza necessità di commutazione
- Alloggiamento assottigliato
- Elevata silenziosità di funzionamento
- Sistema di sicurezza fisso
- Antibloccante, sovraccaricabile
- Alberi di agitazione innestabili
- Elevata sicurezza con l'avvio lento
- Interfaccia analogica per registrare la velocità

Dati tecnici

		Codice 284501162	
Velocità rpm	50 - 2000	Capacità di agitazione l	40
Peso kg	3,8	Idoneo fino viscosità max. mPas	50000
Dimensioni (LxPxA) mm	80x190x253	Apertura mandrino mm	0,5 - 10
Indicatore di velocità	scala	Potenza all'albero di agitazione W	105
Grado protezione	IP 42	Coppia max al mandrino Ncm	60
Alimentazione V/Hz	230/50-60	Albero cavo (Ø interno mm)	11
Temperatura amb. max °C	5 - 40	Diametro/Lunghezza braccio mm	16 / 200
Umidità relativa max %	80		
Potenza motore assorbita/erogata W	130 / 110		

Accessori

	Modello	Ø asta mm	Altezza mm	Codice
Stativo telescopico di supporto	R 2723	34	620 - 1010	283800090
Stativo di supporto	R 2722	34	1010	283800091
Morsetto per stativo	R 271			283800094

Modello EUROSTAR power control-visc

IKA®

28PC04AN



Agitatore da laboratorio digitale a coppia elevata per alta viscosità.

Oltre a presentare le stesse caratteristiche dell'EUROSTAR power basic, per il controllo, la regolazione e la documentazione dei parametri di velocità e andamento della coppia tramite PC è disponibile il software labworldsoft® per Windows.

- Display digitale per l'indicazione della velocità teorica e reale
- Indicatore di coppia integrato per la misurazione delle variazioni di viscosità
- Interfaccia analogica per la registrazione di velocità e coppia
- Interfaccia RS 232

Dati tecnici

		Codice 284501166	
Velocità rpm	50 - 2000	Capacità di agitazione l	40
Peso kg	3,8	Idoneo fino viscosità max. mPas	50000
Dimensioni (LxPxA) mm	80x190x253	Apertura mandrino mm	0,5 - 10
Indicatore di velocità	digitale	Potenza all'albero di agitazione W	105
Grado protezione	IP 42	Coppia max al mandrino Ncm	60
Alimentazione V/Hz	230/50-60	Albero cavo (Ø interno mm)	11
Temperatura amb. max °C	5 - 40	Diametro/Lunghezza braccio mm	16 / 200
Umidità relativa max %	80		
Potenza motore assorbita/erogata W	130 / 110		

Accessori

	Modello	Ø asta mm	Altezza mm	Codice
Stativo telescopico di supporto	R 2723	34	620 - 1010	283800090
Stativo di supporto	R 2722	34	1010	283800091
Morsetto per stativo	R 271			283800094

Aste per Agitazione

Aste di agitazione

In acciaio inox 18/8. Le diverse forme permettono di ottenere una miscelazione ottimale per i diversi tipi di viscosità e densità dei liquidi.

Pale flottanti (Fig.1)

Caratteristiche: le due pale che si aprono all'aumentare della velocità, generano un flusso assiale nel recipiente dall'alto verso il basso. Particolarmente indicata per l'agitazione in contenitori a collo stretto; es: palloni. Impiego: utilizzo a velocità medio alte per turbinare solidi leggeri, per flocculazioni, miscelazioni agenti addensanti, agitazione fanghi, ecc.

Pala a 6 fori (Fig.5)

Caratteristiche: genera un flusso tangenziale con ridotta turbolenza e con delicata miscelazione del prodotto. Impiego: utilizzo a velocità medio basse dove occorre un buono scambio di calore dei prodotti da miscelare.

Pala basculante (Fig.2)

Caratteristiche: la pala che si allinea automaticamente durante la rotazione, genera un flusso assiale nel recipiente dall'alto verso il basso. Particolarmente indicata per l'agitazione in contenitori a collo stretto.

Impiego: utilizzo a velocità medio alte per turbinare solidi leggeri, per flocculazioni, miscelare agenti addensanti, agitare fanghi, ecc.

Pala fissa (Fig.3)

Caratteristiche: genera un flusso assiale nel recipiente dall'alto verso il basso.

Impiego: utilizzo a velocità medio alte per turbinare solidi leggeri, per flocculazioni, miscelare agenti addensanti, agitare fanghi, ecc.

Pala ad elica (Fig.4)

Caratteristiche: asta di agitazione standard che genera un flusso assiale nel recipiente, con suzione della sostanza dal basso verso l'alto e comparsa localizzata di forze di taglio.

Impiego: utilizzo a velocità medio alte per turbinare solidi leggeri, per flocculazioni, miscelazioni agenti addensanti, agitazione fanghi, ecc.

Pala a turbina (Fig.6)

Caratteristiche: genera un flusso radiale con aspirazione del prodotto dall'alto e dal basso con elevata turbolenza ed elevate forze di taglio. Impiego: utilizzo a velocità medio alte per dissoluzione e disintegrazione delle particelle.

Pala a turbo elica (Fig.7)

Caratteristiche: genera un flusso assiale nel recipiente con suzione della sostanza dall'alto verso il basso con forze di taglio ridotte. Limitato pericolo per eventuale contatto della pala con le pareti del contenitore del prodotto.

Impiego: utilizzo a velocità medio alte per turbinare solidi leggeri, preparare miscele coloranti e per flocculazioni.

Pala ad ancora (Fig.8)

Caratteristiche: genera un flusso tangenziale con elevate forze di taglio sulle estremità. Il flusso generato limita le possibilità di sedimentazione sulle pareti del recipiente.

Impiego: utilizzo a velocità medio basse per distribuzioni omogenee di alti contenuti minerali nei liquidi con viscosità medio alte.

Pala a margherita (Fig.9-10)

Caratteristiche: genera un flusso assiale con suzione dal basso verso l'alto, con elevata turbolenza ed elevata forza di taglio.

Impiego: per turbinare solidi leggeri, flocculazioni, miscele coloranti, dissoluzioni e disgregazioni di particelle.

A palette (Fig.11-12-13-14)

Le palette sono stampate su un'asta di acciaio rivestita in polipropilene del diametro di mm 8 e lunghezza mm 350.



28PC05AA

Modello	Ø asta mm	Pale n.	Pala ØxA mm	Apertura x A mm	Lunghezza mm	Fig.	Codice
pale flottanti	7	2	90x10		400	1	284505100
pala basculante	7	1	60x15		400	2	284511305
pala fissa	7	1	50x15		400	3	284505116
pala ad elica	7	3	60x10		400	4	284511307
pala a 6 fori	7	1	70x50		450	5	284505118
pala a turbina	7	10	50(ø)		400	6	284511309
pala a turbo elica	7	3	45(ø)		400	7	284511310
pala ad ancora	8	2	45x55		400	8	284501236
pala a margherita	8	6	60x10		400	10	284511311
pala a margherita	8	6	100x10		400	9	284511312
palette fisse	8			39x15	350	11	284505112
palette snodate e aperte	8			57	350	14	284505115
palette ad u	8			65x78	350	12	284505113
palette snodate e aperte	8			98,5	350	13	284505101

Aste di agitazione IKA

in acciaio inox AISI 316L



Modello	Velocità rpm	Ø agitazione mm	Ø asta mm	Lunghezza mm	Fig.	Codice
a turbina	2000	30	8	350	4	284501248
a turbina	2000	50	8	350	4	284501250
a turbina	800	70	10	400	4	284501252
elicoidale a 3 pale	2000	55	8	350	1	284595900
elicoidale a 3 pale	400	140	10	800	1	284501246
ad ancora	800	150	10	550	2	284501240
piatta	800	70	8	550	3	284501234

Asta con adattatore di agitazione



Asta di agitazione in vetro Duran con paletta in PTFE. L'adattatore ne consente l'inserimento in apparecchiature di agitazione con tenuta di vuoto fino a 10-2 mbar. In queste condizioni il sistema funziona in continuo fino a 800 rpm. Adatto per palloni a fondo sferico da ml 250 a 2000, cono SN 29/32.

Codice

284504100

Ricambi per asta

- **Vite fissaggio**
In PTFE.
- **Paletta**
In PTFE. Dimensioni mm: larghezza 70, altezza 24, spessore 3.
- **Asta d'agitazione**
In vetro borosilicato Duran, Ø mm 10 x h mm 400.
- **O'ring**
Elementi di tenuta in PTFE/grafite. Set completo.
- **Molla di compressione**
In acciaio inox.
- **Tappo GL 25**
Forato e filettato in polipropilene.
- **Adattatore**
In vetro borosilicato Duran. Filettatura GL 25, cono smerigliato SN 29/32.

Accessori	Codice
Vite fissaggio	284504122
Paletta	284504123
Asta d'agitazione	284504124
O'ring	284504125
Molla di compressione	284504126
Tappo GL 25	284504127
Adattatore	284504128

Bacchette in PVC

28PC05AD



Bacchette per agitazione rigide ed infrangibili. In PVC.

Diametro mm	Lunghezza mm	Pz/CF	Codice
7,15	250	5	286600497
7,15	350	5	286600499

Agitatore ad asta, PTFE

28PC05AE



Bacchette estremità a forma di spatola. In PTFE. Diametro asta mm 8.

Lunghezza mm	Pz/CF	Codice
150	1	286613621
250	1	286613622

Agitatore ad asta in PTFE, acciaio

28PC05AF



Asta in acciaio rivestita in PTFE. Se necessario possono essere piegate e la nuova forma rimane inalterata. Estremità arrotondate. Diametro asta mm 6.

Lunghezza mm	Pz/CF	Codice
150	1	286613631
250	1	286613632
350	1	286613633

Agitatore ad asta in PE-HD

28PC05AG



Asta in acciaio rivestita in PE alta densità. Estremità a spatola; diametro asta mm 7; lunghezza mm 260. Confezione da 5 pezzi.

Codice
286613640

Bacchetta-Agitatore a spatola

28PC05AH



Bacchetta per agitazione con estremità a forma di spatola, in polipropilene. Lunghezza mm 244. Confezione da 10 pezzi.

Codice
286600828

Bacchette in vetro mm 150-250

28PC05AI



Bacchette per agitazione in vetro. Le estremità sono arrotondate alla fiamma per garantire un uso più sicuro. Diametro mm 4/6.

Lunghezza mm	Pz/CF	Codice
150	10	289300004
250	10	289300006

Bacchette in vetro mm 750

28PC05AL



Bacchette piene per agitatori ad asta in vetro borosilicato fusibile che permette di modellare alla fiamma le bacchette nella forma desiderata. Lunghezza spezzoni mm 750.

Diametro mm	Pz/CF	Codice
4+5	10	289300061
6+7	10	289300063
9+10	10	289300065

Agitatore a siringa

28PC05AM



Agitatore a siringa in vetro borosilicato. Il modello completo è costituito da un'asta di agitazione e da una guida intercambiabile in vetro a tenuta di vuoto. La smerigliatura normalizzata SN 29/32 del raccordo, permette l'adattamento su palloni. Asta con paletta a forma di mezzaluna in PTFE, lunghezza totale dell'asta mm 420, diametro massimo della paletta mm 50, diametro asta per connessione mm 10.

Codice
289301926

Agitatori 709/O e 709/R

CARLO ERBA
Quality since 1852

28PC06AA

**Agitatore a scuotimento orizzontale mod. 709/O**

Fornito completo di supporto per l'agitazione. Adatto ad alloggiare e fissare, mediante cursori regolabili, beute e bicchieri di varie dimensioni. Piano di lavoro in acciaio inox. Possibilità di funzionamento in continuo o prefissato mediante timer. Memorizzazione di 4 programmi separati dei valori: tempo e velocità. Regolazione elettronica stabilizzata della velocità visualizzazione a display digitale. Costruzione esterna in acciaio con verniciatura a polvere anticorrosione. Fusibili di protezione.

Agitatore a scuotimento rotatorio mod. 709/R

Caratteristiche identiche al modello orizzontale. Fornito completo di supporto per l'agitazione. Adatto ad alloggiare e fissare, mediante cursori regolabili, beute e bicchieri di varie dimensioni.

Accessori**- Supporto per matracci**

Da utilizzare con entrambi i modelli 709/O e 709/R.

- Supporto per imbuto separatori

Da utilizzare con entrambi i modelli 709/O e 709/R.

Più funzionale con il modello 709/O.

Può contenere fino a 5 imbuto separatori da ml 100 a ml 2000.

Dati tecnici

Velocità rpm	50 - 250	Dimensioni piano lavoro (LxP) mm	330x550
Impostazione velocità	elettronica	Temporizzatore min	0 - 999+inf
Ø agitazione mm	30		
Potenza W	70		
Peso kg	31		
Dimensioni (LxPxA) mm	600x455x310		
Indicatore di velocità	digitale		
Alimentazione V/Hz	230/50-60		

Modello	Movimento di agitazione	Codice
709/O	orizzontale	284506740
709/R	rotatorio	284506741

Accessori	Posti n.	Volume matracci ml	Codice
Supporto per matracci	54	25	284506732
Supporto per matracci	28	50	284506733
Supporto per matracci	28	100	284506734
Supporto per matracci	12	250	284506743
Supporto per matracci	12	500	284506744
Supporto per matracci	6	1000	284506745
Supporto per imbuto separatori			284506736



Agitatore a scuotimento verticale mod. 709/V

CARLO ERBA
Quality since 1893

28PC06AB



Indicazione dei giri a lettura digitale. Possibilità di funzionamento in continuo o prefissato mediante timer. Memorizzazione di 4 programmi separati dei valori tempo e velocità. Regolazione elettronica della velocità. Costruzione esterna in acciaio con verniciatura a polvere antiacido. Interruttore bipolare, fusibili di protezione. Non è utilizzabile senza l'ausilio dell'elemento modulare. Fornito senza supporto per l'agitazione.

* altezza con supporto montato sullo strumento

Dati tecnici		Codice	
Velocità rpm	50 - 400	284506742	
Impostazione velocità	elettronica	Dimensioni piano lavoro (LxP) mm	330x550
Movimento di agitazione	verticale	Temporizzatore min	0 - 999+inf
Ø agitazione mm	30		
Potenza W	70		
Peso kg	33		
Dimensioni (LxPxA) mm	600x455x665*		
Indicatore di velocità	digitale		
Alimentazione V/Hz	230/50-60		
Portata max kg	10		



Accessori	Posti n.	Volume imbuto ml	Codice
Supporto per imbuto separatori	8	100/250	284506738
Supporto per imbuto separatori	4	500/1000	284506739

Titramax 1000

Heidolph

28PC06AC



Agitatore per n. 6 piastre a pozzetto o similari, robusto e affidabile, con velocità regolabile e timer con segnale acustico. Il motore incapsulato non trasmette il minimo calore alle piastre agitate. L'orbita di soli 1,5 mm non consente contaminazioni tra una cella e l'altra anche se piene. L'alta affidabilità dello strumento consente una garanzia di tre anni! Può essere integrato in maniera economica all'Incubator 1000 per la termostatazione alla temperatura desiderata.

Sistema completo Titramax 1000

Completo di modulo di riscaldamento Incubator 1000 e cappa piana.

Dati tecnici		Codice	
Alimentazione V/Hz	230/50	Dimensioni piano lavoro (LxP) mm	290x258
Velocità rpm	150 - 1350		284501313
Movimento di agitazione	a vibrazione		
Ø agitazione mm	1,5		
Peso kg	6,5		
Dimensioni (LxPxA) mm	320x125x375		
Grado di protezione	IP 40		
Portata max kg	2		



Sistemi completi

Sistema completo Titramax 1000

Codice
284501314

Unimax 1010

Heidolph

28PC06AD



Agitatore orbitale ideale per vetrerie di media dimensione. Orbita di agitazione di 10 mm e velocità regolabile tramite reostato e timer digitale con segnale acustico. La grande affidabilità dello strumento consente una garanzia di ben tre anni! Può essere integrato in maniera economica all'Incubator 1000 per la termostatazione alla temperatura desiderata.

Sistema completo Unimax 1010

Completo di modulo di riscaldamento Incubator 1000 e cappa alta.

Dati tecnici

Alimentazione V/Hz	230/50	Dimensioni piano lavoro (LxP) mm	290x258
Velocità rpm	20 - 500	Codice	284501315
Movimento di agitazione	orbitale		
Ø agitazione mm	10		
Peso kg	8		
Dimensioni (LxPxAl) mm	320x125x375		
Grado di protezione	IP 40		
Portata max kg	5		

**Sistemi completi**

Sistema completo Unimax 1010	Codice	284501316
------------------------------	--------	------------------

Accessori

Accessori	Volume beute ml	Numero molle	Codice
Molle per beute	25	22	284501317
Molle per beute	50	14	284501318
Molle per beute	100	9	284501319
Molle per beute	250	5	284501320
Molle per beute	500	4	284501321
Molle per beute	1000	2	284501322
Telaio per 4 imbuto separatori da 50 a 100 ml			284501325
Telaio con 2 aste di bloccaggio			284501323
Piattaforma base per molle			284501326
Asta di bloccaggio			284501324

Incubator 1000

Heidolph

28PC06AE

E' costituito da un modulo riscaldante e da una cappa. Risultati ottimali nella ricerca, coltivazione di cellule e analisi DNA. Incubazione e miscelazione controllate indipendentemente. Regolazione della temperatura elettronica con visualizzazione digitale, riscaldamento a corpi riscaldanti tubolari con controllo di sicurezza mediante protezione contro il surriscaldamento. Dotato di sensore Pt100 e circolazione dell'aria tramite ventilatore a corrente trasversale. Indicazione della temperatura nominale e reale a LED con display a 2 cifre. Compatibile con gli agitatori Titramax 1000 e Unimax 1010 creando una struttura modulare. Possibilità di scegliere con una cappa trasparente in PETG antiappannamento piana (per piastre) o alta, consentendo di mantenere il controllo visivo al suo interno.

Accessori

- **Cappa alta**
Dimensioni (LxPxAl) mm 570x390x270.
Volume aria ca. 50 dm³.
- **Cappa piana**
Dimensioni (LxPxAl) mm 570x390x170.
Volume aria ca. 30 dm³.

Dati tecnici

Alimentazione V/Hz	230-240/50-60	Tolleranza temperatura	± 2k fino a 50°C; ± 4k da 50°C
Potenza W	300	Distribuzione temperatura	± 2k fino a 50°C; ± 3k da 50°C
Dimensioni (LxPxAl) mm	170x375x97	Tempo riscaldamento aria ricircolata	~12 min a 50°C; ~25 min a 60°C
Grado di protezione	ip 30	Codice	284501310
Range di temperatura °C	amb.+ 5°C...+ 65°C		

Accessori

Cappa alta	Codice	284501311
Cappa piana		284501312



Agitatore silenzioso, esente da usura e di dimensioni ridotte, con tecnologia di vibrazione ottimale, per un carico massimo di 2 kg.

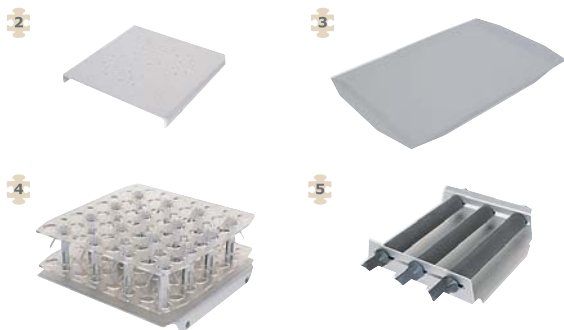
- Regolazione elettronica del numero di giri e del timer
- Indicatore a LED per il numero di giri e le impostazioni del timer
- Le numerose combinazioni di attacchi permettono di utilizzare recipienti di quasi tutte le forme e dimensioni

Accessori

- **Supporto universale AS 130.1**
Adattabile a qualsiasi tipo di recipiente grazie a rulli di fissaggio universali a regolazione continua.
- **Supporto per matracci AS 130.2**
Per la lavorazione con matracci a fondo sferico, matracci graduati e matracci di Erlenmeyer. I fermagli di fissaggio non sono compresi nella dotazione di fornitura.
- **Fermagli per fissaggio matracci con volume da 25 a 500 ml.**
La confezione contiene il numero di fermagli necessari.
- **Supporto per capsule AS 130.3**
Per l'agitazione delicata a bassa velocità di capsule di Petri oppure palloni di coltura. Con pellicola antisdrucchiolo incorporata (PP).
- **Supporto per provette AS 130.4**
Per l'agitazione intensiva di fiale, provette, cuvette, provette da centrifuga.
Dimensioni d'ingombro (LxPxA) mm 220x 230x95
Capacità n. 64
Diametro provette mm 10 - 16
Altezza min. del recipiente mm 80
Peso g 670

Dati tecnici		Codice	
		284501300	
Velocità rpm	80-800	Temporizzatore min	5-50 / +inf
Movimento di agitazione	orbitale		
Ø agitazione mm	4		
Peso kg	7,7		
Dimensioni (LxPxA) mm	270x316x98		
Indicatore di velocità	led		
Grado protezione	IP 21		
Alimentazione V/Hz	230/50-60		
Temperatura amb. max °C	5-50		
Umidità relativa max %	80		
Potenza motore assorbita/erogata W	45/10		
Portata max kg	2		

Accessori	Modello	Volume matracci ml	Nr. Fig.	Codice
Supporto universale	AS 130.1		5	284501301
Supporto per matracci	AS 130.2		2	284501302
Supporto per capsule	AS 130.3		3	284501303
Supporto per provette	AS 130.4		4	284501304
Fermagli per fissaggio matracci		25	56	284501121
Fermagli per fissaggio matracci		50	23	284501123
Fermagli per fissaggio matracci		100	23	284501125
Fermagli per fissaggio matracci		200	11	284501127
Fermagli per fissaggio matracci		500	9	284501129



HS 260 basic

IKA®

28PC06AG



Agitatore da laboratorio piano e compatto, con tecnologia di vibrazione ottimale, per un carico massimo di 7,5 kg.

- Regolazione elettronica del numero di giri e del timer
- Indicatore a LED per il numero di giri e le impostazioni del timer
- Le numerose combinazioni di attacchi permettono di utilizzare recipienti di quasi tutte le forme e dimensioni
- Supporti e accessori fornibili a parte.

Accessori**- Supporto universale AS 260.1**

Per tutti i tipi di recipienti. I rulli di fissaggio regolabili di continuo consentono un adattamento universale ai recipienti.

Dimensioni d'ingombro (LxPxH) mm 425x335x135
Superficie di appoggio mm 320 x 320

- Supporto per matracci AS 260.2

Per l'agitazione di matracci, matracci di Erlenmeyer e palloni a sezione trasversale tonda (senza fermagli di fissaggio).

- Fermagli per fissaggio matracci da 25 a 500 ml.**- Supporto per capsule AS 260.3**

Per l'agitazione delicata di colture cellulari oppure mezzi nutritivi in capsule di Petri, palloni da coltura e recipienti a baricentro ribassato. Con pellicola antisdrucciolo incorporata (PP).

Dimensioni d'ingombro (LxPxA) mm 410x370x32
Superficie di appoggio mm 320x320

- Supporto per imbuto separatori AS 260.5

Per estrarre agitando, salting-out, estrarre, eluire, concentrare. I 3 rulli di fissaggio (compresi nella dotazione di fornitura) sono regolabili in altezza per adattarsi ad imbuto separatori di dimensioni diverse. Gli imbuto separatori vengono bloccati tramite O-ring.

Dimensioni d'ingombro (LxPxA) mm 334x425x145
Capacità: numero imbuto separatori per volume, forma a pera

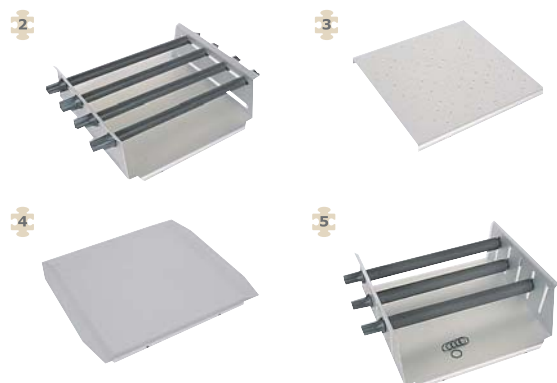
..... 6 x 50 ml
..... 5 x 100 ml
..... 3 x 250 ml
..... 3 x 500 ml

Codice

284501116**Dati tecnici**

Velocità rpm	20-300	Temporizzatore min	5-50 / +inf
Movimento di agitazione	avanti e indietro		
Ø agitazione mm	20		
Peso kg	8,1		
Dimensioni (LxPxA) mm	360x420x98		
Indicatore di velocità	led		
Grado protezione	IP 21		
Alimentazione V/Hz	230/50-60		
Temperatura amb. max °C	5-50		
Umidità relativa max %	80		
Potenza motore assorbita/erogata W	45/10		
Portata max kg	7,5		

Accessori	Modello	Volume matracci ml	Nr. Fig.	Codice
Supporto per capsule	AS 260.3		4	284501131
Supporto per imbuto separatori	AS 260.5		5	284501136
Supporto universale	AS 260.1		2	284501117
Supporto per matracci	AS 260.2		3	284501120
Fermagli per fissaggio matracci		25	56	284501121
Fermagli per fissaggio matracci		50	23	284501123
Fermagli per fissaggio matracci		100	23	284501125
Fermagli per fissaggio matracci		200	11	284501127
Fermagli per fissaggio matracci		500	9	284501129



KS 260 basic

IKA®

28PC06AH



Agitatore da laboratorio piano e compatto, con tecnologia di vibrazione ottimale, per un carico massimo di 7,5 kg.

- Regolazione elettronica del numero di giri e del timer
- Indicatore a LED per il numero di giri e le impostazioni del timer
- Le numerose combinazioni di attacchi permettono di utilizzare recipienti di quasi tutte le forme e dimensioni

Accessori

- **Supporto universale AS 260.1**
Per tutti i tipi di recipienti. I rulli di fissaggio regolabili di continuo consentono un adattamento universale ai recipienti.
Dimensioni d'ingombro (LxPxH) mm 425x335x135
Superficie di appoggio mm 320 x 320
- **Supporto per matracci AS 260.2**
Per l'agitazione di matracci, matracci di Erlenmeyer e palloni a sezione trasversale tonda (senza fermagli di fissaggio).
- **Fermagli per fissaggio matracci da 25 a 500 ml**
- **Supporto per capsule AS 260.3** Per l'agitazione delicata di colture cellulari oppure mezzi nutritivi in capsule di Petri, palloni da coltura e recipienti a baricentro ribassato. Con pellicola antisdrucchiolo incorporata (PP).
Dimensioni d'ingombro (LxPxH) mm 410x370x32
Superficie di appoggio mm 320x320
- **Supporto per imbusti separatori AS 260.5**
Per estrarre agitando, salting-out, estrarre, eluire, concentrare. I 3 rulli di fissaggio (compresi nella dotazione di fornitura) sono regolabili in altezza per adattarsi ad imbusti separatori di dimensioni diverse. Gli imbusti separatori vengono bloccati tramite O-ring.
Dimensioni d'ingombro (LxPxH) mm 334x425x145
Capacità: numero imbusti separatori per volume, forma a pera
..... 6 x 50 ml
..... 5 x 100 ml
..... 3 x 250 ml
..... 3 x 500 ml

Codice

284501112

Dati tecnici

Velocità rpm	20-500	Temporizzatore min	5-50 / +inf
Movimento di agitazione	orbitale		
Ø agitazione mm	10		
Peso kg	8,1		
Dimensioni (LxPxH) mm	360x420x98		
Indicatore di velocità	led		
Grado protezione	IP 21		
Alimentazione V/Hz	230/50-60		
Temperatura amb. max °C	5-50		
Umidità relativa max %	80		
Potenza motore assorbita/erogata W	45/10		
Portata max kg	7,5		

Accessori	Modello	Volume matracci ml	Nr. Fig.	Codice
Supporto per capsule	AS 260.3		5	284501131
Supporto per imbusti separatori	AS 260.5		4	284501136
Supporto universale	AS 260.1		3	284501117
Supporto per matracci	AS 260.2		2	284501120
Fermagli per fissaggio matracci		25	56	284501121
Fermagli per fissaggio matracci		50	23	284501123
Fermagli per fissaggio matracci		100	23	284501125
Fermagli per fissaggio matracci		200	11	284501127
Fermagli per fissaggio matracci		500	9	284501129



Agitatore VDRL 711 analogico

CARLO ERBA
Quality since 1893

28PC06AI



Agitatore con piastra ad oscillazione rotatoria orbitale adatto per reazioni di microfloculazione, test al lattice, colture di cellule, decolorazioni strisce elettroforesi, ecc. Regolazione elettronica stabilizzata della velocità. Possibilità di funzionamento in continuo o prefissato mediante timer. Costruzione esterna in acciaio con verniciatura in polvere. Piano di lavoro in materiale antiscivolo sul quale è possibile applicare un cestello per alloggiare e fissare supporti per beute e bicchieri di varie dimensioni. Conforme alle norme CEI di sicurezza 61010 e controllo permanente IMQ.

Accessori

- **Cestello universale in acciaio inox**
Per fissare beute, bicchieri, bottiglie ecc.
Dimensioni (LxPxA) mm. 260x360x100.
Cursori regolabili (ØxL) mm 10x190.
- **Cestello in acciaio inox per bottiglie da 50 a 2000 ml.**
- **Cestello in acciaio inox**
Dotato di clips 30 posti per provette Ø 15 mm.
- **Cestello in acciaio inox con porta provette inclinato per provette con Ø da 13 a 30 mm.**
- **Supporto per imbusti separatori**
Adatto a contenere:
n. 2 da ml 1000
n. 3 da ml 500
n. 5 da ml 250 - 100

Codice

284506751**Dati tecnici**

Velocità rpm	50 - 250	Dimensioni piano lavoro (LxP) mm	260x360
Movimento di agitazione	rotatorio orbitale	Temporizzatore min	0 - 60
Ø agitazione mm	32		
Potenza W	30		
Peso kg	15		
Dimensioni (LxPxA) mm	295x450x200		
Alimentazione V/Hz	230/50		
Portata max kg	5		



Accessori	Volume bottiglie ml	Posti n. provette mm	Codice
Cestello universale in acciaio inox			284506753
Cestello in acciaio inox per beute e bicchieri ml 50		20	283310002
Cestello in acciaio inox per beute e bicchieri ml 100		20	283310004
Cestello in acciaio inox per beute e bicchieri ml 250		12	283310006
Cestello in acciaio inox per beute e bicchieri ml 500		6	283310008
Cestello in acciaio inox per beute e bicchieri ml 1000		3	283310009
Cestello in acciaio inox	2000	2	283310011
Cestello in acciaio inox con 30 clips			283310015
Cestello in acciaio inox con porta provette inclinato per provette Ø 30 mm		20 30	283310017
Cestello in acciaio inox con porta provette inclinato per provette Ø 18 mm		48 18	283310018
Cestello in acciaio inox con porta provette inclinato per provette Ø 13 mm		48 13	283310019
Supporto per imbusti separatori			283310013

Agitatore VDRL 711/D digitale

CARLO ERBA
Quality since 1893

28PC06AL



Agitatore con piastra ad oscillazione rotatoria orbitale adatto per reazioni di microflocculazione, test al lattice, colture di cellule, decolorazione strisce elettroforesi, ecc. Regolazione elettronica stabilizzata della velocità. Costruzione esterna in acciaio con verniciatura in polvere. Piano di lavoro in materiale antiscivolo sul quale è possibile applicare un cestello per alloggiare e fissare beute e bicchieri di varie dimensioni.

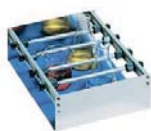
- Possibilità di funzionamento in continuo o prefissato.
- Memorizzazione di 4 programmi separati dei valori tempo e velocità.
- Pannello in policarbonato antigraffio con display per la visualizzazione della velocità (RPM) o del tempo rimanente alla conclusione del ciclo.

Conforme alle norme CEI di sicurezza 61010 e controllo permanente IMQ.

Accessori

- **Cestello universale in acciaio inox**
Per fissare beute, bicchieri, bottiglie ecc.
Dimensioni (LxPxA) mm. 260x360x100.
Cursori regolabili (ØxL) mm 10x190.
- **Cestello in acciaio inox per bottiglie da 50 a 2000 ml.**
- **Cestello in acciaio inox**
Dotato di clips 30 posti per provette Ø 15 mm.
- **Cestello in acciaio inox con porta provette inclinato per provette con Ø da 13 a 30 mm.**
- **Supporto per imbuto separatori**
Adatto a contenere:
n. 2 da ml 1000
n. 3 da ml 500
n. 5 da ml 250 - 100

Dati tecnici			Codice
Velocità rpm	50 - 250	Dimensioni piano lavoro (LxP) mm	260x360
Movimento di agitazione	rotatorio orbitale	Temporizzatore min	1 - 999 + inf
Ø agitazione mm	32		
Potenza W	35		
Peso kg	15		
Dimensioni (LxPxA) mm	295x450x200		
Alimentazione V/Hz	230/50		
Portata max kg	5		



Accessori	Volume bottiglie ml	Posti n.	Ø provette mm	Codice
Cestello universale in acciaio inox				284506753
Cestello in acciaio inox per beute e bicchieri ml 50		20		283310002
Cestello in acciaio inox per beute e bicchieri ml 100		20		283310004
Cestello in acciaio inox per beute e bicchieri ml 250		12		283310006
Cestello in acciaio inox per beute e bicchieri ml 500		6		283310008
Cestello in acciaio inox per beute e bicchieri ml 1000		3		283310009
Cestello in acciaio inox	2000	2		283310011
Cestello in acciaio inox con 30 clips				283310015
Cestello in acciaio inox con porta provette inclinato per provette Ø 30 mm		20	30	283310017
Cestello in acciaio inox con porta provette inclinato per provette Ø 18 mm		48	18	283310018
Cestello in acciaio inox con porta provette inclinato per provette Ø 13 mm		48	13	283310019
Supporto per imbuto separatori				283310013

Agitatore VDRL 711/CT con cupola termostatica

CARLO ERBA
Quality since 1893

28PC06AM



Agitatore con piastra ad oscillazione rotatoria orbitale adatto per reazioni di microfloculazione, test al lattice, colture di cellule, decolorazione strisce elettroforesi, ecc. Regolazione elettronica della velocità. Possibilità di funzionamento in continuo o prefissato. Sul piano di lavoro è prevista l'applicazione di un cestello per alloggiare e fissare beute e bicchieri di varie dimensioni. Piano di lavoro in materiale antiscivolo. Possibilità di variazione della temperatura di lavoro tramite il termoregolatore -visualizzatore digitale.

- Cupola termostatica con elettroventola per circolazione aria.
 - Dispositivo di arresto agitatore all'apertura della cupola.
 - Costruzione esterna in acciaio con verniciatura in polvere e cupola in resina acrilica.
- Conforme alle norme CEI di sicurezza 61010 e controllo permanente IMQ.

Accessori**Cestello universale in acciaio inox**

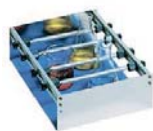
Per fissare beute, bicchieri, bottiglie ecc.

Dimensioni (LxPxA) mm. 260x360x100.

Cursori regolabili (ØxL) mm 10x190.

- Cestello in acciaio inox per bottiglie da 50 a 2000 ml.
- Cestello in acciaio inox
Dotato di clips 30 posti per provette Ø 15 mm.
- Cestello in acciaio inox con porta provette inclinato per provette con Ø da 13 a 30.
- Supporto per imbuto separatori
Adatto a contenere:
n. 2 da ml 1000
n. 3 da ml 500
n. 5 da ml 250 - 100

			Codice
			284506750
Dati tecnici			
Velocità rpm	50 - 250	Dimensioni piano lavoro (LxPxA) mm	260x360x260
Ø agitazione mm	32	Precisione regolazione °C	±0,5
Potenza W	300	Temporizzatore min	0 - 60 + inf
Peso kg	24	Risoluzione temperatura °C	±1
Dimensioni (LxPxA) mm	245x550x420		
Alimentazione V/Hz	230/50		
Range di temperatura °C	amb. ÷ 50		
Portata max kg	5		



Accessori	Volume bottiglie ml	Posti n. provette mm	Codice
Cestello universale in acciaio inox			284506753
Cestello in acciaio inox per beute e bicchieri ml 50		20	283310002
Cestello in acciaio inox per beute e bicchieri ml 100		20	283310004
Cestello in acciaio inox per beute e bicchieri ml 250		12	283310006
Cestello in acciaio inox per beute e bicchieri ml 500		6	283310008
Cestello in acciaio inox per beute e bicchieri ml 1000		3	283310009
Cestello in acciaio inox	2000	2	283310011
Cestello in acciaio inox con 30 clips			283310015
Cestello in acciaio inox con porta provette inclinato per provette Ø 30 mm		20 30	283310017
Cestello in acciaio inox con porta provette inclinato per provette Ø 18 mm		48 18	283310018
Cestello in acciaio inox con porta provette inclinato per provette Ø 13 mm		48 13	283310019
Supporto per imbuto separatori			283310013

Aggitatore a scuotimento rotatorio per Microtiter mod. 715

CARLO ERBA
Quality since 1893

28PC06AN



Aggitatore a vibrazione rotatoria (eccentricità 3,7 mm) predisposto per contenere fino a 4 piastre Microtiter fissate con molla. Possibilità di alloggiare, a richiesta, 8 piastre. Regolazione elettronica della velocità con funzionamento in continuo o prefissato mediante timer fino a 60 min. Costruzione esterna in acciaio con verniciatura in polvere antiacido. Interruttore bipolare. Fusibili di protezione. Conforme alle norme CEI 61010 e IMQ.

Dati tecnici		Codice	
Velocità rpm	300 - 1500	Dimensioni piano lavoro (LxP) mm	295x209
Potenza W	30		
Peso kg	9		
Dimensioni (LxPxA) mm	300x270x200		
Alimentazione V/Hz	230/50		
Portata max kg	1,5		

Aggitatore a scuotimento rotatorio per Microtiter con cupola termostatica mod. 715/CT

CARLO ERBA
Quality since 1893

28PC06AO



Caratteristiche tecniche identiche al modello senza cupola. La cupola termostatica è realizzata in resina acrilica ed è dotata di elettroventola per la circolazione dell'aria. Un dispositivo di arresto blocca l'agitazione all'apertura della cupola. Possibilità di variazione della temperatura di lavoro. Dotato di termoregolatore/visualizzatore digitale.

Dati tecnici		Codice	
Velocità rpm	300 - 1500	Dimensioni piano lavoro (LxP) mm	295x209
Potenza W	30		
Peso kg	14	Precisione regolazione °C	±0,5
Dimensioni (LxPxA) mm	300x270x200	Risoluzione temperatura °C	±1
Alimentazione V/Hz	230/50		
Range di temperatura °C	amb. +50		
Portata max kg	1,5		

Aggitatore a scuotimento basculante e rotatorio per capsule Petri mod. 722

CARLO ERBA
Quality since 1893

28PC06AP



Indicato per mantenere in movimento continuo capsule Petri, sacche per trasfusioni, ecc. Regolazione elettronica della velocità con possibilità di funzionamento in continuo o prefissato mediante timer fino a 60'. Costruzione esterna in acciaio con verniciatura in polvere antiacido. Piano di lavoro in materiale antiscivolo con inclinazione di 3°. Interruttore bipolare. Fusibili di protezione. Conforme alle norme CEI 61010 e IMQ.

Dati tecnici		Codice	
Velocità rpm	10 - 60	Dimensioni piano lavoro (LxP) mm	260x360
Potenza W	40		
Peso kg	10		
Dimensioni (LxPxA) mm	295x450x210		
Alimentazione V/Hz	230/50		
Portata max kg	1,5		

Multipli

Agitatore magnetico riscaldante multiplo AM4

VELP
SPERIMENTALE

28PC08AA



Agitatore magnetico riscaldante a 4 posti comandati separatamente con regolazione elettronica della temperatura. Le piastre riscaldanti sono costruite in lega d'alluminio e rivestite con una speciale protezione nera che assicura un'uniforme distribuzione del calore su tutta la superficie, con un'ottima resistenza agli aggressivi chimici.

Struttura metallica con verniciatura epossidica appositamente studiata e testata per rendere lo strumento altamente resistente all'aggressione dei reagenti chimici, meccanici e corrosivi in genere.

Dati tecnici		Codice	
Velocità rpm	0 - 1200	Capacità di agitazione l	5 (x4)
Potenza W	2550	Diametro mm	155
Peso kg	8,3		
Dimensioni (LxPxA) mm	715x220x115		
Grado protezione	IP 42		
Alimentazione V/Hz	220-240/50		
Range di temperatura °C	amb. ÷ + 370		
		284506040	



Accessori		Codice	
Calotta sferica per palloni 250 ml			284501071
Calotta sferica per palloni 500 ml			284501075
Calotta sferica per palloni 1000 ml			284501073
Asta di sostegno			284501069

Agitatore magnetico Multistirrer

VELP
SPERIMENTALE

28PC08AB



Agitatore magnetico capace di agitare nello stesso tempo fino a 6 contenitori aventi un diametro massimo di 85 mm (Multistirrer 6), o fino a 15 contenitori aventi un diametro massimo di 64 mm (Multistirrer 15).

L'agitatore rimane freddo anche dopo diversi giorni di funzionamento in continuo. Questa caratteristica lo rende particolarmente apprezzabile in microbiologia e biochimica.

Struttura metallica trattata con verniciatura epossidica studiata e testata per conferire allo strumento un'eccellente resistenza agli agenti chimici, meccanici e, più in generale, alla corrosione. È possibile termostatare i campioni per mezzo di un apposito bagno a ricircolo d'acqua.

Regolazione elettronica dei giri e ottimo controllo della velocità anche a basso numero di giri.

Dati tecnici		Codice	
Velocità rpm	50 - 850		
Alimentazione V/Hz	220-240/50-60		
Dimensioni (LxPxA) mm	240x408x55		
Modello	Potenza W	Peso kg	Capacità di agitazione l
6 posti	8	2,2	6 da 400
15 posti	15	2,8	15 da 250
			284506006
			284506015
		284506020	

Accessori		Codice	
Vaschetta per termostatazione dei campioni, 408x240x85 mm			284506020

RO power IKAMAG®

IKA®

28PC08AC



Agitatori magnetici a ricettacoli multipli senza riscaldamento. La finitura in acciaio inossidabile (AISI 304), si estende anche all'apparecchio, agevolando in modo tale le operazioni di pulizia ed impedendo la penetrazione di liquidi.

- Ottimale sfruttamento della superficie
- Pellicola antisdrucchiolo rimovibile in PUR compresa
- Quantità max di agitazione per ricettacolo (H₂O) 0,4 l
- Distanza tra i ricettacoli 90 mm

Dati tecnici

Velocità rpm	0 - 1.100
Indicatore di velocità	scala
Temperatura amb. max °C	5 - 10
Umidità relativa max %	80
Grado di protezione CEI EN 60529	IP 42
Dimensioni (LxPxA) mm	122x552x65

Modello	Peso kg	Potenza motore assorbita/erogata W	Dimensione piastra mm	Capacità di agitazione l	Posti Fig. n.	Codice
ro 5 power	2,3	7,2 / 1,8	120x450	5 x 0,4	5 1	284501030
ro 10 power	3,2	14,4 / 3,6	180x450	10 x 0,4	10 2	284501031
ro 15 power	4,7	21,6 / 5,4	270x450	15 x 0,4	15 3	284501036

Agitatore a tre posizioni SB 161-3

Barloworld Scientific

28PC08AD



- Piastra robusta in acciaio inox
- Potente forza magnetica di agitazione
- Agitazione fino a 15 litri per piastra
- Controllo indipendente di n° 3 agitatori

Questo modello, particolarmente compatto, è in grado di offrire tre posizioni indipendenti di agitazione con una capacità di lavoro (fino a 3 beute/bicchieri da 2 litri). La piastra in acciaio garantisce robustezza ed un potente motore è in grado di raggiungere fino a 1500 giri al minuto per volumi fino a 15 litri. Lo strumento viene fornito completo di ancorette magnetiche rivestite (PTFE) 3x25 mm.

Dati tecnici

Velocità rpm	100 ÷ 1500	Dimensione piastra mm	550x210
Potenza W	150	Capacità di agitazione l	15
Peso kg	7		
Dimensioni (LxPxA) mm	600x270x110		
Alimentazione V/Hz	230/50		

Codice
284500161

Agitatore riscaldante a 3 posizioni SB 162-3

Barloworld Scientific

28PC08AE



Questo modello, particolarmente compatto, è in grado di offrire tre posizioni indipendenti di agitazione e riscaldamento con una capacità di lavoro (fino a 3 beute/bicchieri da 2 litri). Il superamento dei 70°C è segnalato da una luce di sicurezza lampeggiante in grado di funzionare anche a strumento spento ma collegato elettricamente. Un circuito di sicurezza protegge lo strumento dalle alte temperature mentre l'elettronica è protetta dalla corrosione.

La superficie di lavoro, in lega acciaio/silicio, conferisce robustezza ed un rapido e uniforme riscaldamento della piastra. Un'agitazione efficace è garantita da un potente motore in grado di assicurare una rotazione di 1500 giri al minuto per volumi fino a 15 litri.

Lo strumento viene fornito completo di ancorette magnetiche rivestite (PTFE) da 3x25 mm.

- Controllo indipendente di n° 3 piastre riscaldanti in lega acciaio/silicio
- Luce di sicurezza lampeggiante per alte temperature
- Microprocessore per il controllo accurato della temperatura
- Potente agitazione magnetica

Dati tecnici

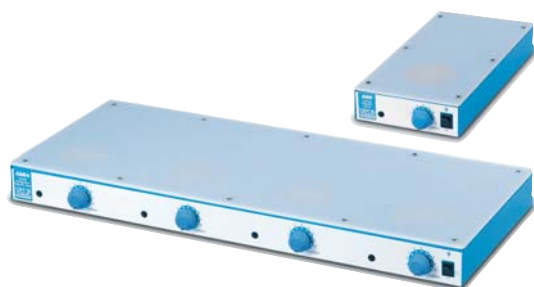
Velocità rpm	100 ÷ 1500	Dimensione piastra mm	160x160
Potenza W	2250	Capacità di agitazione l	15
Peso kg	11	Potenza riscaldamento W	3x700
Dimensioni (LxPxA) mm	600x270x110		
Alimentazione V/Hz	230/50		
Range di temperatura °C	amb. ÷ + 325		

Codice
284500162

Agitatori magnetici illuminati AMI - AMI4

VELP
SCIENTIFICA

28PC08AF



Questi apparecchi sono stati studiati appositamente per le titolazioni, in modo particolare per quelle in cui occorrono condizioni di illuminazione ottimale per la buona visualizzazione del punto finale di viraggio. Particolarmente indicati per quelle reazioni che hanno deboli variazioni di colore durante il viraggio. Ottima regolazione della velocità anche a basso numero di giri. Struttura metallica trattata con verniciatura epossidica studiata e testata per conferire allo strumento un'eccellente resistenza agli agenti chimici, meccanici e, più in generale, alla corrosione.

Modello	Velocità rpm	Capacità di agitazione l	Potenza W	Dimensioni (LxPxA) mm	Peso kg	Alimentazione V/Hz	Codice
AMI	0...1100	5	20	150x250x55	1,9	220-240/50-60	284506030
AMI 4	0...1100	20 (4x5)	50	600x270x55	6	220-240/50-60	284506034

a Pressione d'Aria

Agitatore a pressione d'aria

28PC07AA

Funzionamento ad aria compressa, nessun collegamento con parti elettriche. Regolazione in continuo della velocità. Costruzione in acciaio inox 1.4104, asta di sostegno diametro esterno 14 mm, tubo laterale rastremato per collegamento entrata aria lungo 250 mm e con diametro esterno di 9 mm.

Tubo per fissaggio mandrino lungo 24 mm, diametro esterno 10 mm.

Rotazione in senso orario, pressione massima d'esercizio 6 bar, consumo d'aria 260 litri/minuto a 6 bar, capacità massima di agitazione 25 litri.

Fornito senza mandrino/accoppiatore, indispensabili per l'utilizzo dello strumento.

Modello	Velocità rpm	Viscosità	Torsione Nm	Altezza mm	Peso kg	Codice
PLR 10	15000	bassa	0,3	125	0,9	284505105
PLR 11	1750	media	2,3	160	1,1	284505104
PLR 12	1000	alta	3,5	195	1,4	284505107
PLR 13	80	altissima	25	228	1,6	284505106



Agitatore a pressione d'aria, con tachimetro

28PC07AB

Funzionamento ad aria compressa, nessun collegamento con parti elettriche. Regolazione in continuo della velocità. Visualizzazione tramite tachimetro del numero dei giri.

Costruzione in acciaio inox 1.4104, asta di sostegno diametro esterno 14 mm, tubo laterale rastremato per collegamento entrata aria lungo 250 mm e con diametro esterno di 9 mm.

Tubo per fissaggio accoppiatore o mandrino lungo 24 mm, diametro esterno 10 mm.

Rotazione in senso orario, pressione massima d'esercizio 6 bar, consumo d'aria 260 litri/minuto a 6 bar, capacità massima di agitazione 25 litri (acqua).

Fornito senza mandrino/accoppiatore, indispensabili per l'utilizzo dello strumento.

Modello	Velocità rpm	Viscosità	Torsione Nm	Altezza mm	Peso kg	Codice
PLR 10 T	15000	bassa	0,3	221	1,2	284505121
PLR 11 T	1750	media	2,3	258	1,4	284505103
PLR 12 T	1000	alta	3,5	291	1,7	284505122
PLR 13 T	80	altissima	25	325	1,9	284505123





Agitatore a pressione d'aria, con serbatoio olio

28PC07AC

Funzionamento ad aria compressa, nessun collegamento con parti elettriche. Regolazione in continuo della velocità. Sull'asta di entrata dell'aria è fissato il serbatoio, contenente olio, che filtra l'aria in entrata, assicurando così una maggiore durata del motore e una contemporanea riduzione del rumore. Costruzione in acciaio inox 1.4104, asta di sostegno diametro esterno 14 mm, tubo laterale rastremato per collegamento entrata aria lungo 250 mm e con diametro esterno di 9 mm. Tubo per fissaggio mandrino lungo 24 mm, diametro esterno 10 mm. Rotazione in senso orario, pressione massima d'esercizio 6 bar, consumo d'aria 260 litri/minuto a 6 bar, capacità massima di agitazione 25 litri. Fornito senza mandrino/accoppiatore, indispensabili per l'utilizzo dello strumento.

Modello	Velocità rpm	Viscosità	Torsione Nm	Altezza mm	Peso kg	Codice
PLR 10 Oil	15000	bassa	0,3	125	1,1	284505125
PLR 11 Oil	1750	media	2,3	160	1,3	284505126
PLR 12 Oil	1000	alta	3,5	195	1,6	284505127
PLR 13 Oil	80	altissima	2,3	258	1,8	284505128



Agitatore a pressione d'aria, con tachimetro e serbatoio olio

28PC07AD

Funzionamento ad aria compressa, nessun collegamento con parti elettriche. Regolazione in continuo della velocità. Tachimetro per visualizzazione del numero dei giri. Sull'asta di entrata dell'aria è fissato il serbatoio, contenente olio, che filtra l'aria in entrata, assicurando così una maggiore durata del motore e una contemporanea riduzione del rumore. Costruzione in acciaio inox 1.4104, asta di sostegno diametro esterno 14 mm, tubo laterale rastremato per collegamento entrata aria lungo 250 mm e con diametro esterno di 9 mm. Tubo per fissaggio mandrino lungo 24 mm, diametro esterno 10 mm. Rotazione in senso orario, pressione massima d'esercizio 6 bar, consumo d'aria 260 litri/minuto a 6 bar, capacità massima di agitazione 25 litri. Temperatura d'esercizio in zone antideflagranti da -20°C a +80°C; in zone deflagranti da -20°C fino a +40°C. La temperatura dell'aria compressa alimentata non deve superare la temperatura ambientale. Fornito senza mandrino/accoppiatore, indispensabili per l'utilizzo dello strumento.

Modello	Velocità rpm	Viscosità	Torsione Nm	Altezza mm	Peso kg	Codice
PLR 10T Oil	15000	bassa	0,3	125	1,1	284505137
PLR 11T Oil	1750	media	2,3	160	1,3	284505138
PLR 12T Oil	1000	alta	3,5	195	1,6	284505139
PLR 13T Oil	80	altissima	2,3	258	1,8	284505140

Accessori per Agitatori aria compressa

28PC07ZA



I diversi tipi di adattatori permettono di fissare le aste di agitazione all'albero dello strumento.

Per il fissaggio è sufficiente stringere le viti a brugola sulla estremità esterna dell'agitatore.

Per le aste in vetro si consiglia l'uso dell'accoppiatore flessibile che è in grado di assorbire meglio le vibrazioni.

Descrizione	Fig.	Codice
Mandrino di collegamento per aste Ø 6 mm	1	284505130
Mandrino di collegamento per aste Ø 8 mm	1	284505131
Mandrino di collegamento per aste Ø 10 mm	1	284505132
Mandrino, fissaggio a cremagliera 0,5-8,5 mm	2	284505119
Accoppiatore flessibile per aste vetro Ø 10 mm	3	284505120
Accoppiatore flessibile per aste vetro Ø 10/13 mm	3	284505133
Accoppiatore flessibile per aste vetro Ø 15 mm	3	284505134